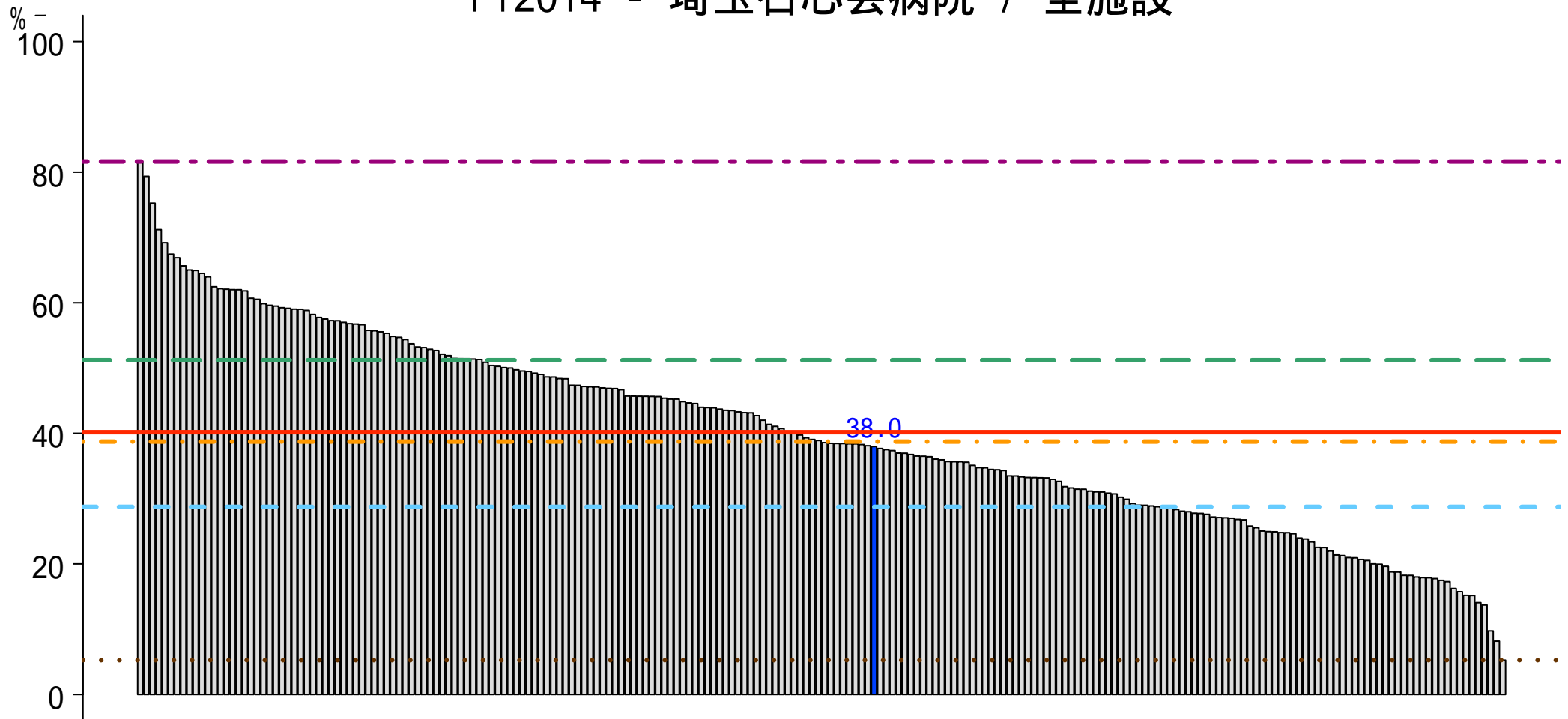


一般-1-a 患者満足度（外来患者）満足

分子: 「この病院について総合的にはどう思われますか？」の設問に満足と回答した外来患者数
分母: 患者満足度調査に回答した外来患者数

FY2014 - 埼玉石心会病院 / 全施設



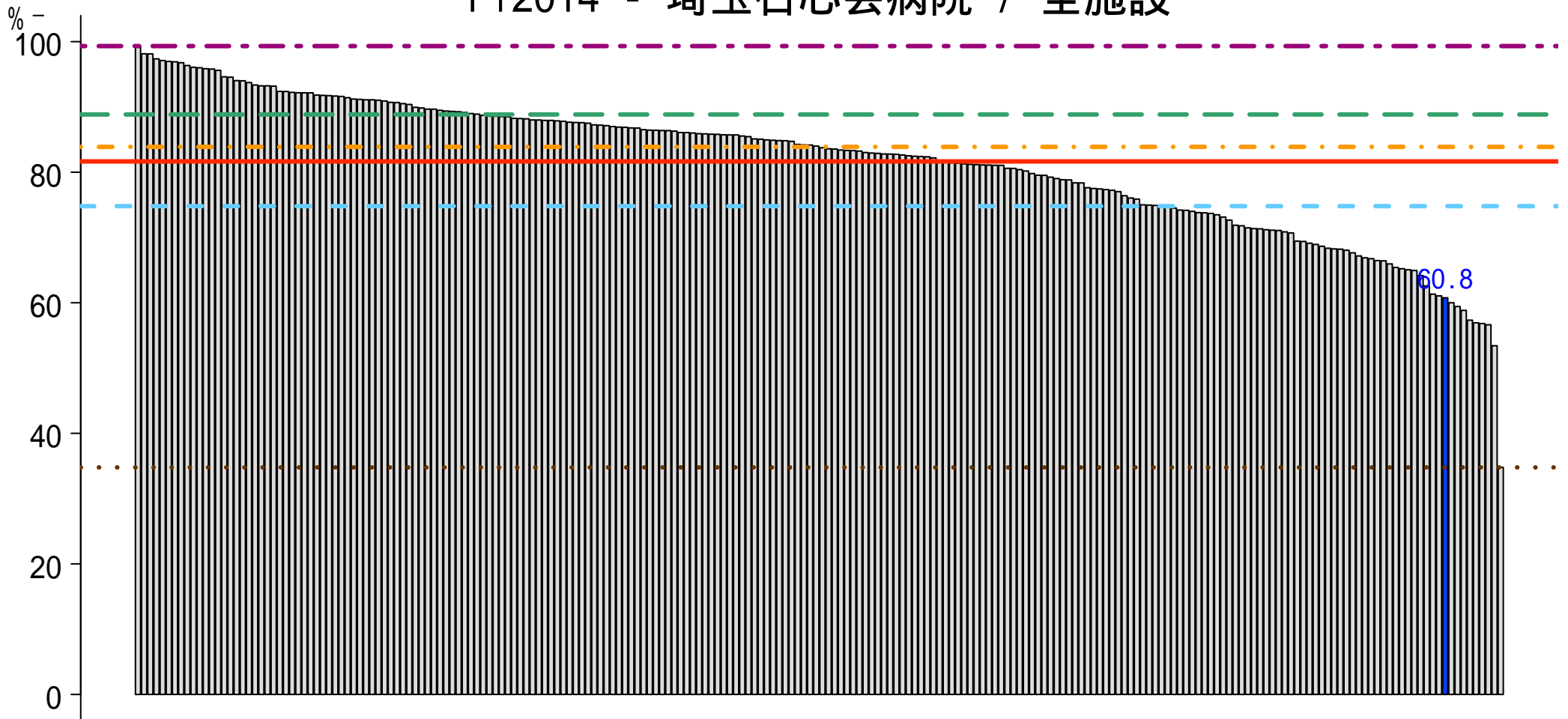
n 222

... 最小値 5.25 % - - 25%tile 28.74 % . - . 中央値 38.73 % — 平均値 40.17 % - - 75%tile 51.20 % - - 最大値 81.64 %

一般-1-b 患者満足度（外来患者）満足 + やや満足

分子：「この病院について総合的にはどう思われますか？」の設問に満足またはやや満足と回答した外来患者数
分母：患者満足度調査に回答した外来患者数

FY2014 - 埼玉石心会病院 / 全施設



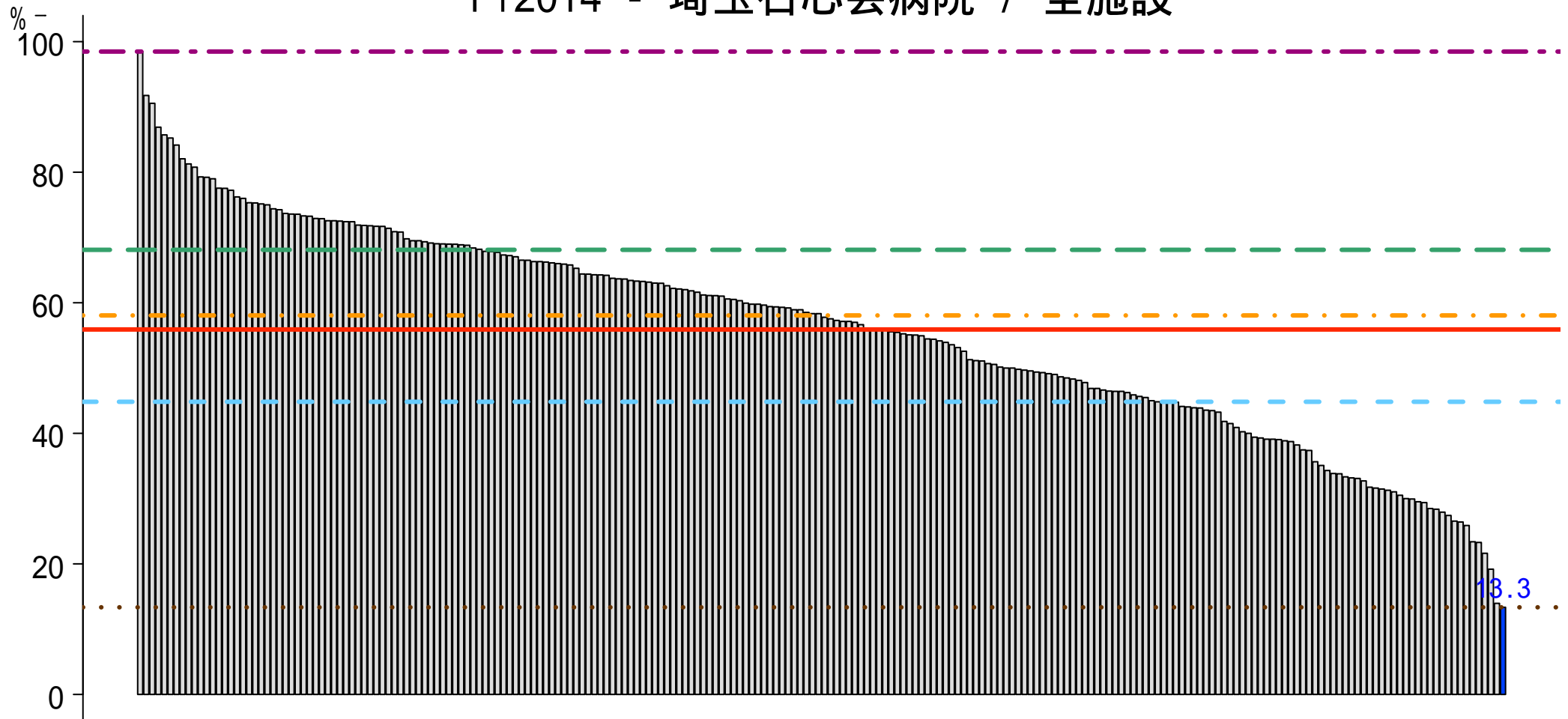
n 222

...	最小値	- -	25%tile	.-.-	中央値	—	平均値	- -	75%tile	- -	最大値
	34.8 %		74.8 %		83.9 %		81.7 %		88.8 %		99.3 %

一般-2-a 患者満足度（入院患者）満足

分子：「この病院について総合的にはどう思われますか？」の設問に満足と回答した入院患者数
分母：患者満足度調査に回答した入院患者数

FY2014 - 埼玉石心会病院 / 全施設



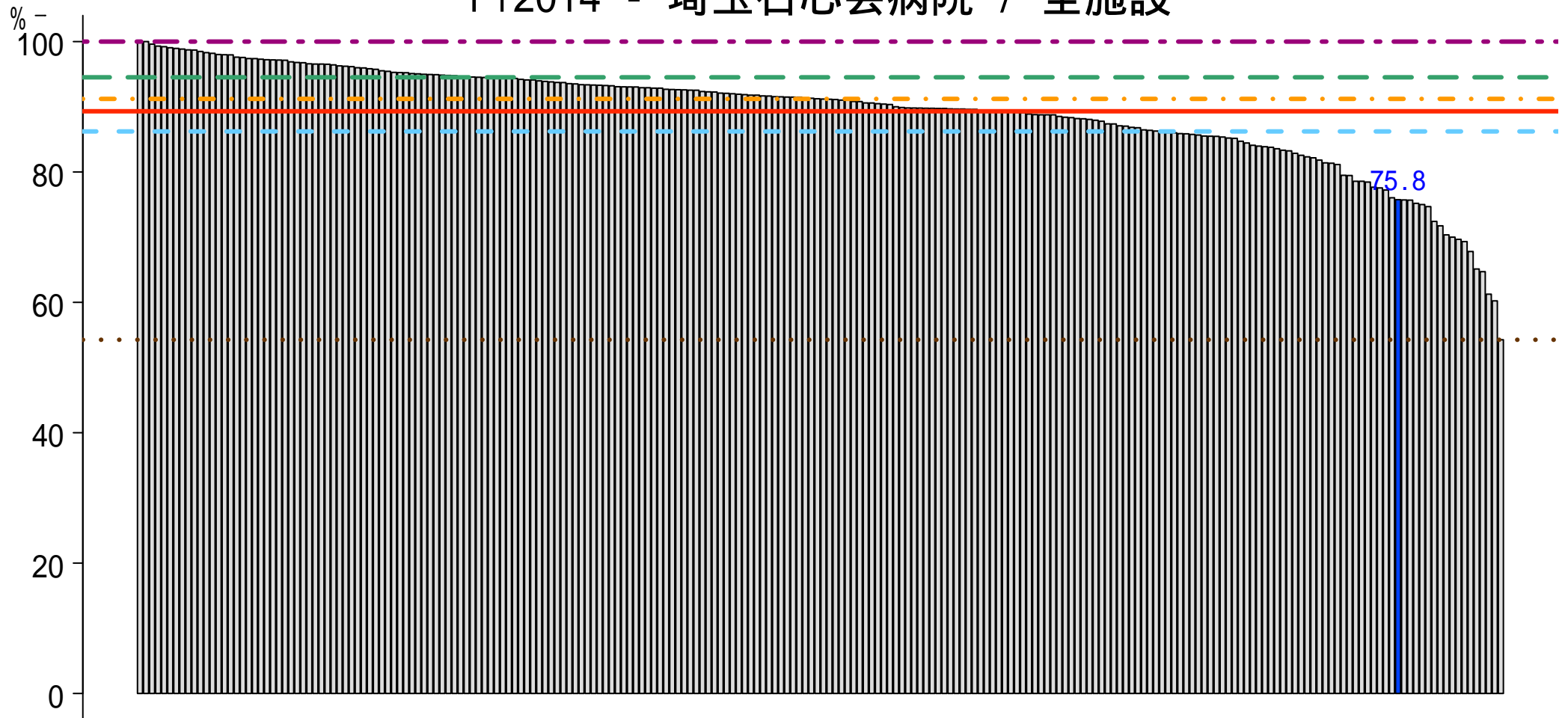
n 226

... 最小値 13.3 % - - 25%tile 44.8 % . - . 中央値 58.1 % — 平均値 55.9 % - - 75%tile 68.1 % - - 最大値 98.5 %

一般-2-b 患者満足度（入院患者）満足またはやや満足）

分子：「この病院について総合的にはどう思われますか？」の設問に満足またはやや満足と回答した入院患者数
分母：患者満足度調査に回答した入院患者数

FY2014 - 埼玉石心会病院 / 全施設



n 226

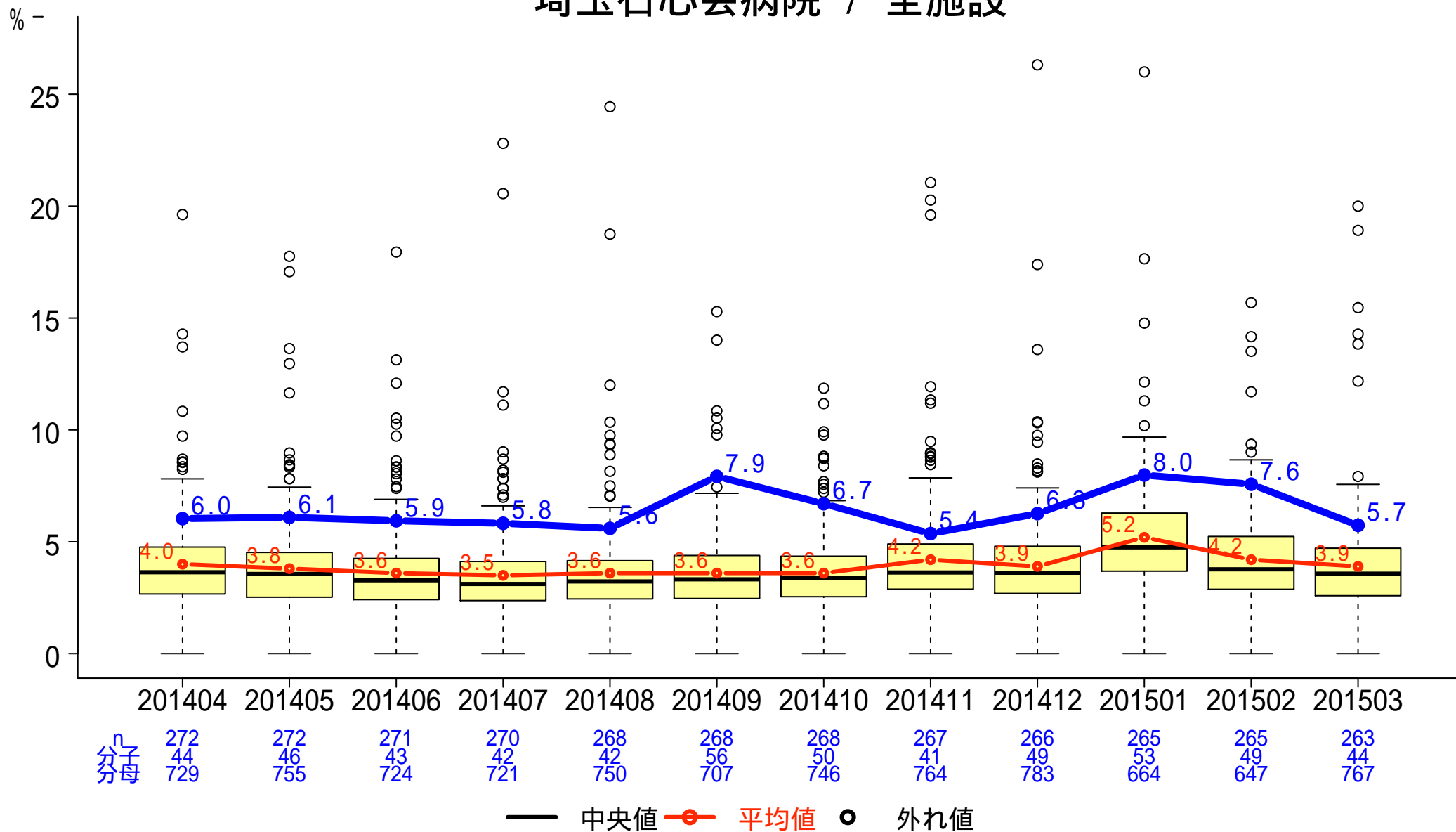
... 最小値 54.3 % - - 25%tile 86.2 % . - . 中央値 91.2 % — 平均値 89.3 % - - 75%tile 94.5 % - - 最大値 100.0 %

一般-3 死亡退院患者率

分子:死亡退院患者数

分母:退院患者数

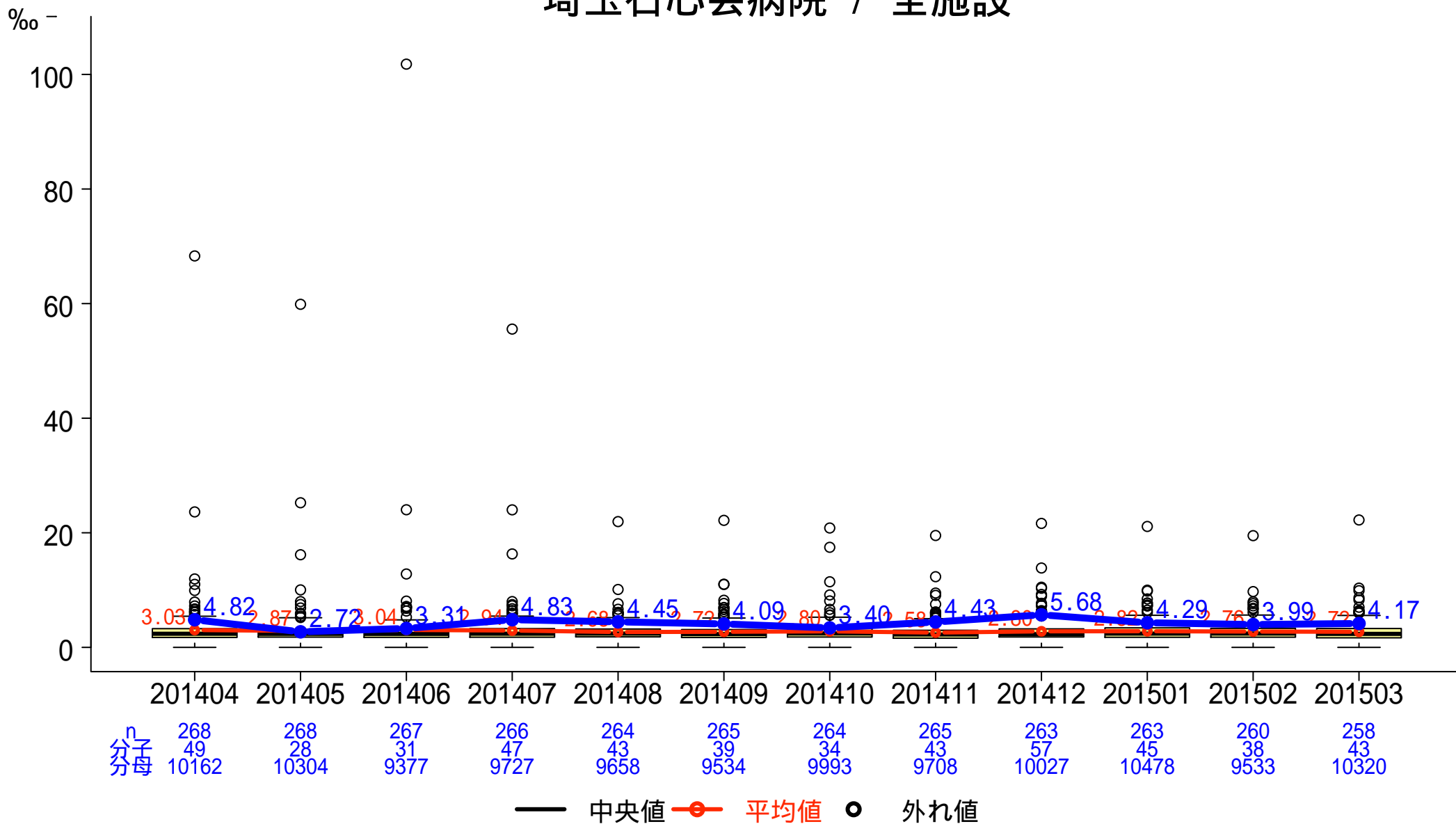
埼玉石心会病院 / 全施設



一般-4-a 入院患者の転倒・転落発生率

分子:医療安全管理室へインシデント・アクシデントレポートが提出された転倒・転落件数
 分母:入院延べ患者数

埼玉石心会病院 / 全施設

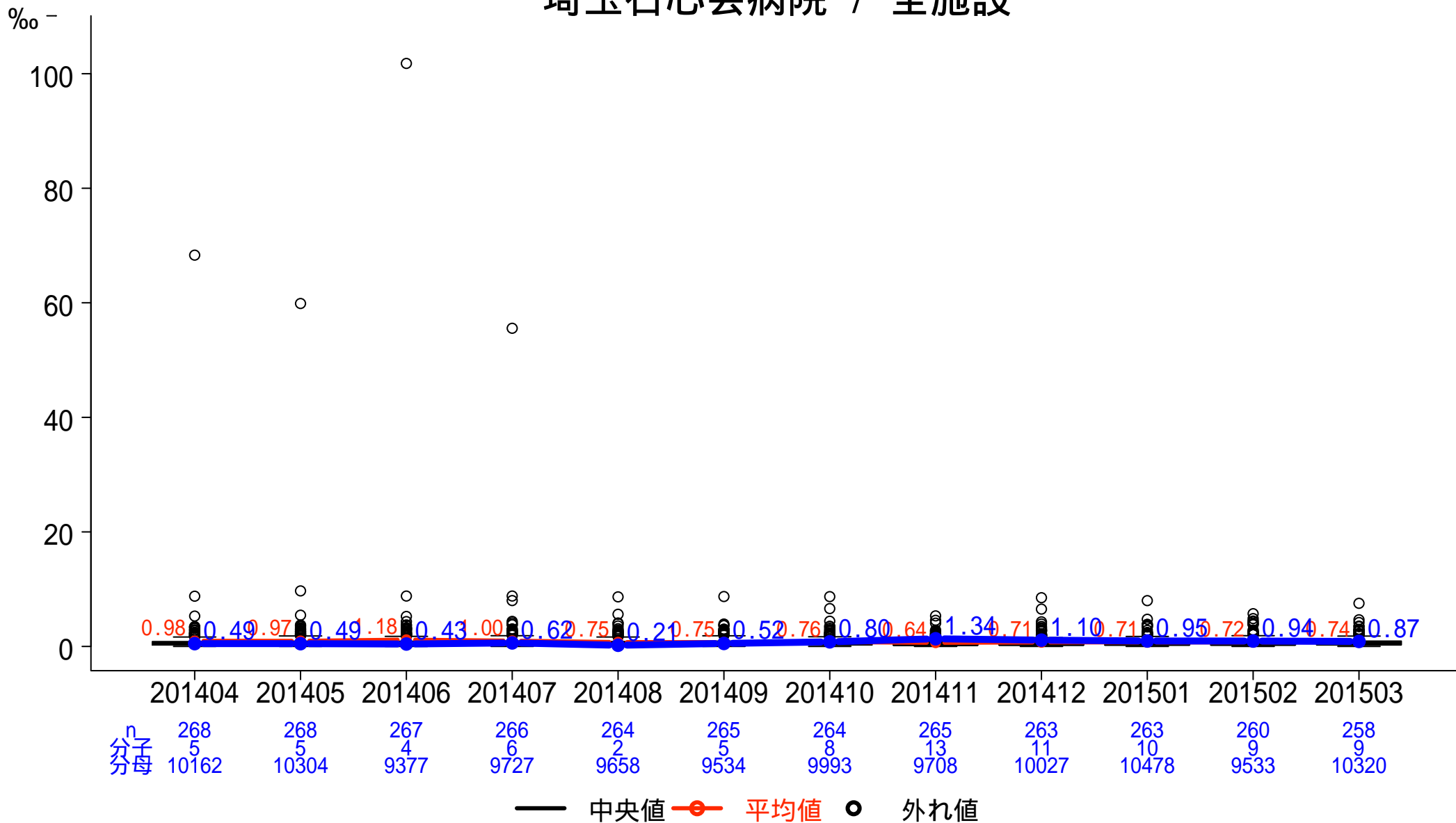


n	268	268	267	266	264	265	264	265	263	263	260	258
分子	49	28	31	47	43	39	34	43	57	45	38	43
分母	10162	10304	9377	9727	9658	9534	9993	9708	10027	10478	9533	10320

一般-4-b 入院患者の転倒・転落発生率（レベル2以上）

分子: 医療安全管理室へインシデント・アクシデントレポートが提出された転倒・転落件数のうち損傷レベル2以上の件数
 分母: 入院延べ患者数

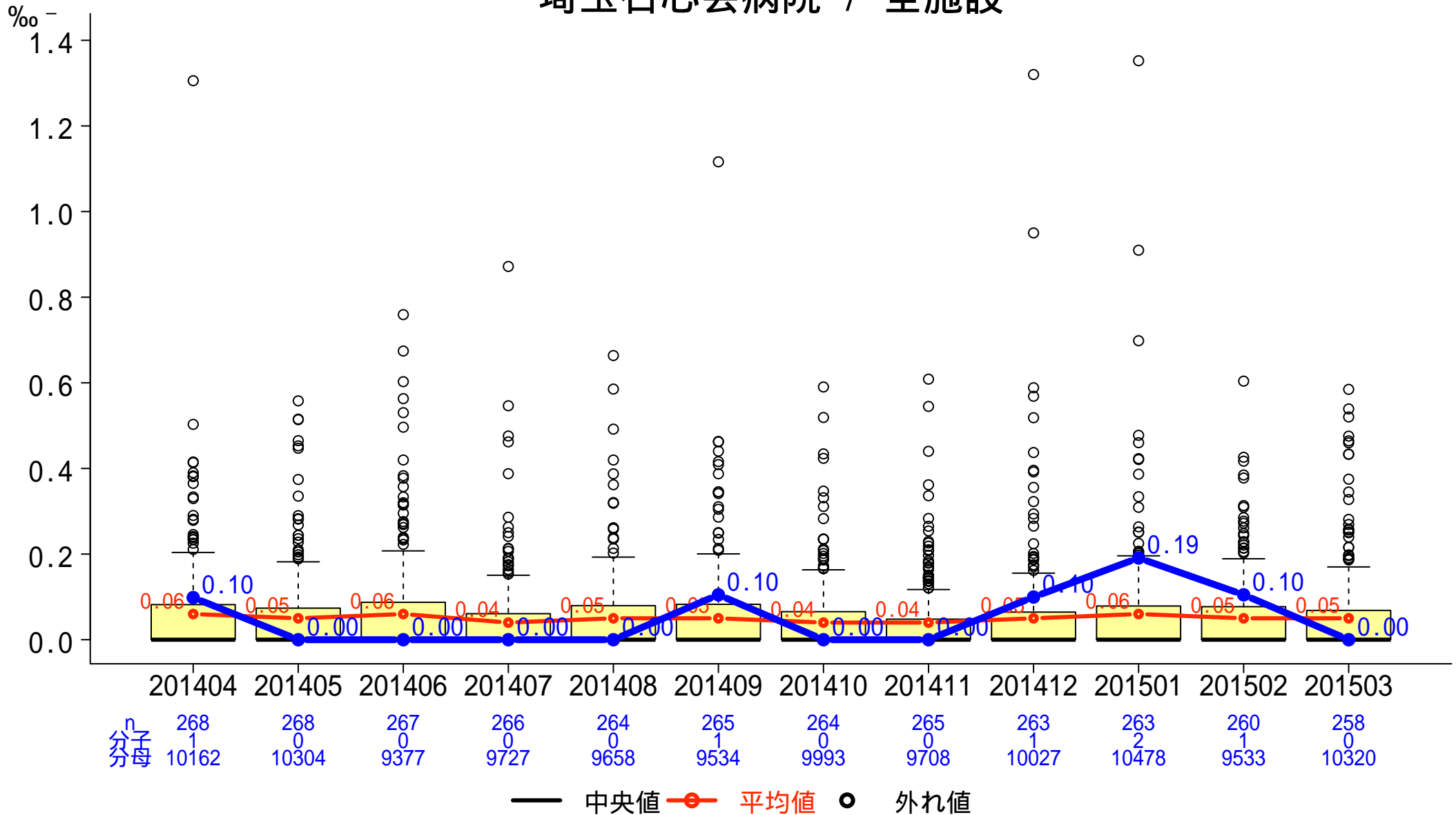
埼玉石心会病院 / 全施設



一般-4-c 入院患者の転倒・転落発生率（レベル4以上）

分子: 医療安全管理室へインシデント・アクシデントレポートが提出された転倒・転落件数のうち損傷レベル4以上の件数
 分母: 入院延べ患者数

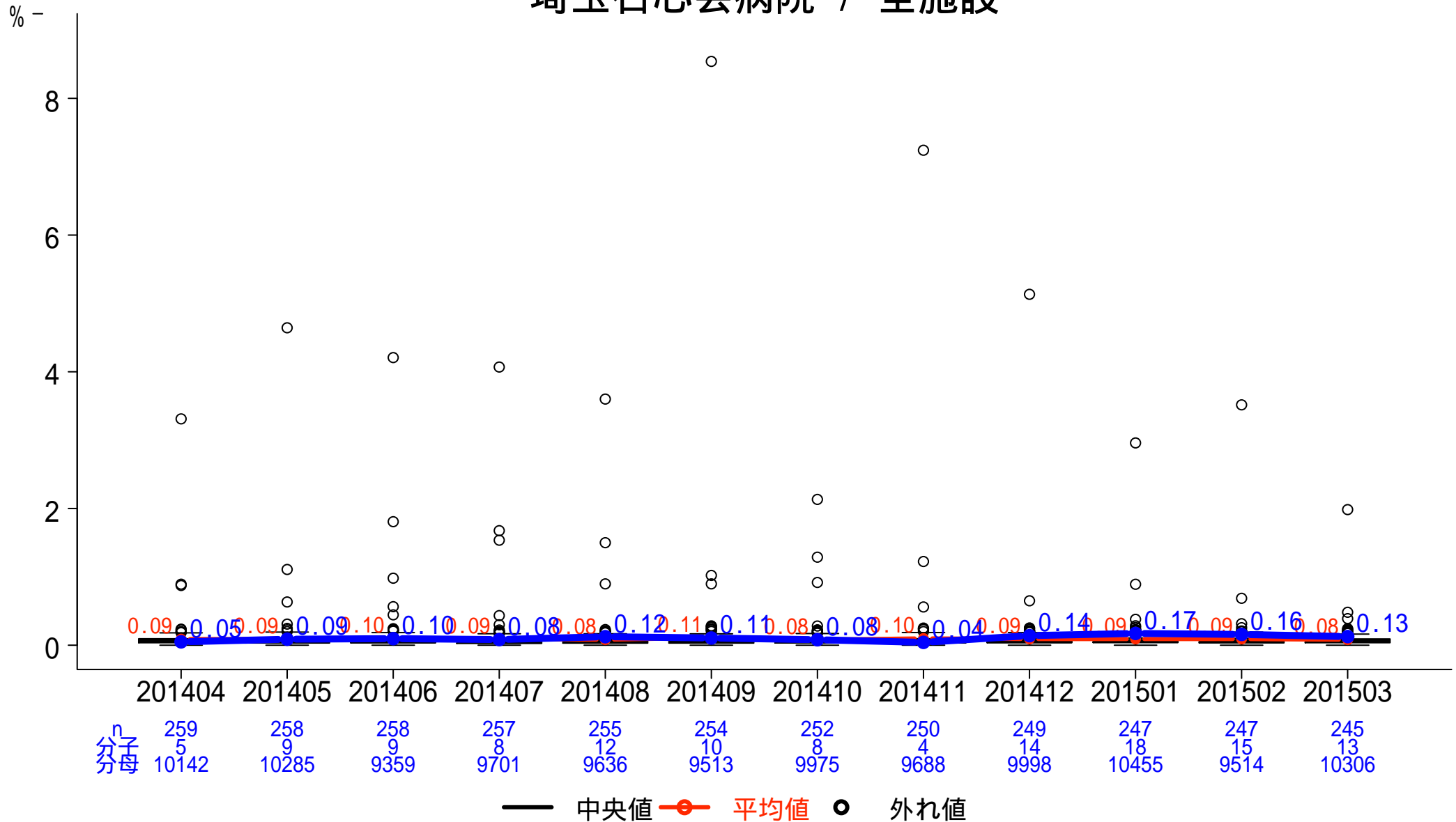
埼玉石心会病院 / 全施設



一般-5 褥瘡発生率

分子: 調査期間における分母対象患者のうち、d2以上の褥瘡の院内新規発生患者数
 分母: 入院延べ患者数

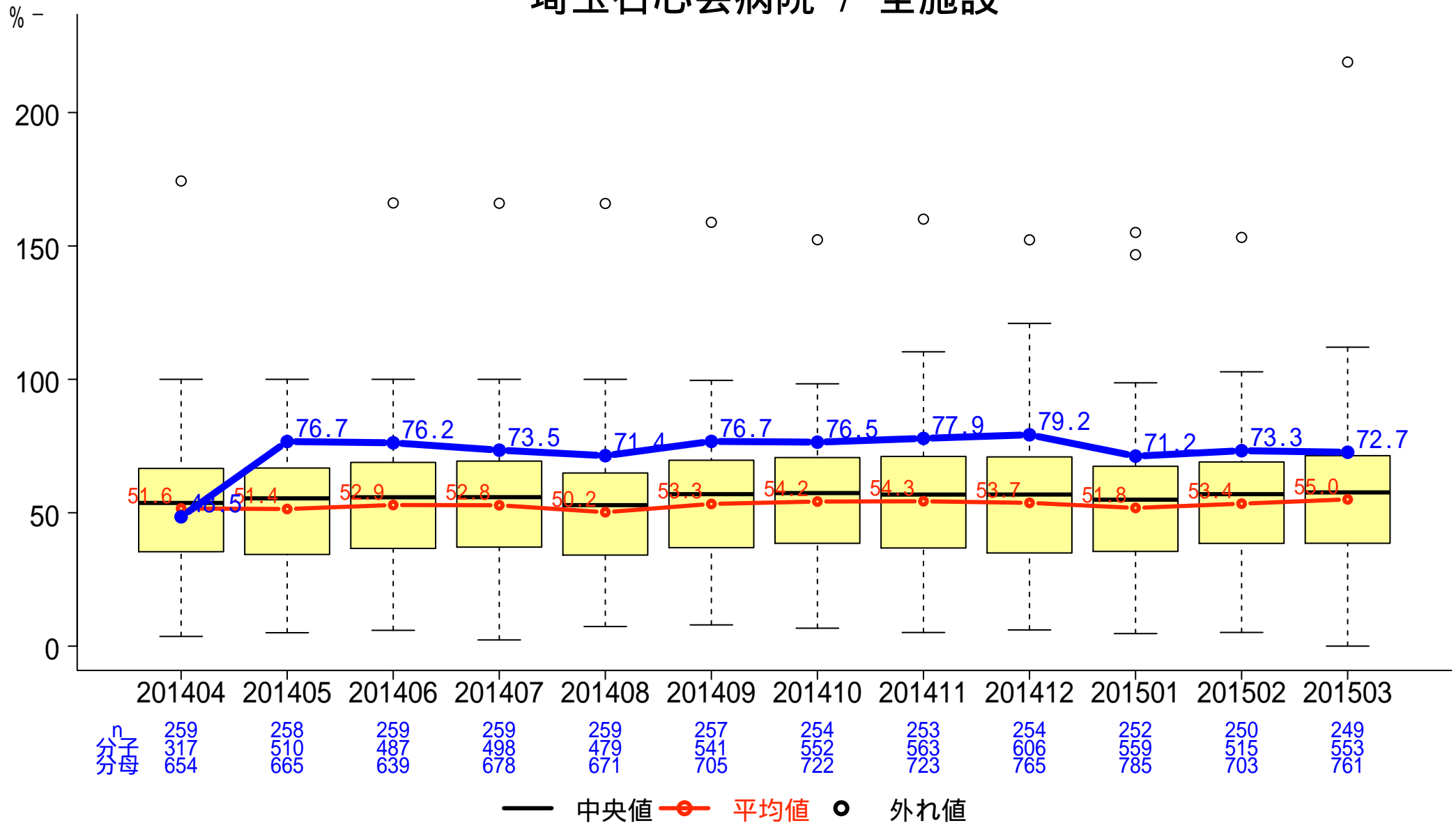
埼玉石心会病院 / 全施設



一般-6 紹介率

分子: 紹介初診患者数 + (初診緊急入院患者数 - 初診緊急入院患者のうち紹介初診患者数)
 分母: 初診患者数 - (休日・夜間の初診救急患者数 - 休日・夜間の初診救急入院患者数)

埼玉石心会病院 / 全施設

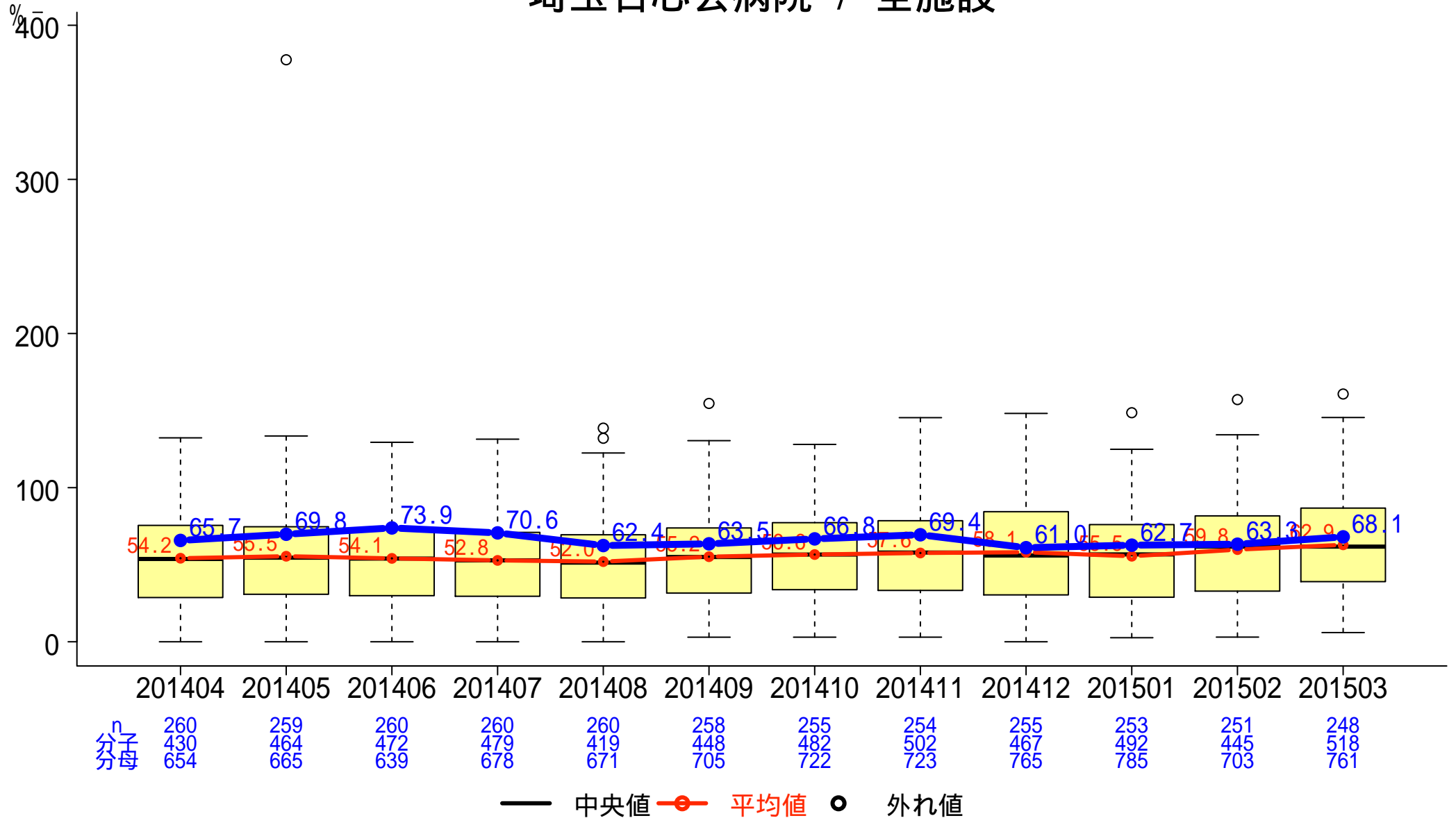


一般-7 逆紹介率

分子:逆紹介患者数

分母:初診患者数 - (休日・夜間の初診救急患者数 - 休日・夜間の初診救急入院患者数)

埼玉石心会病院 / 全施設

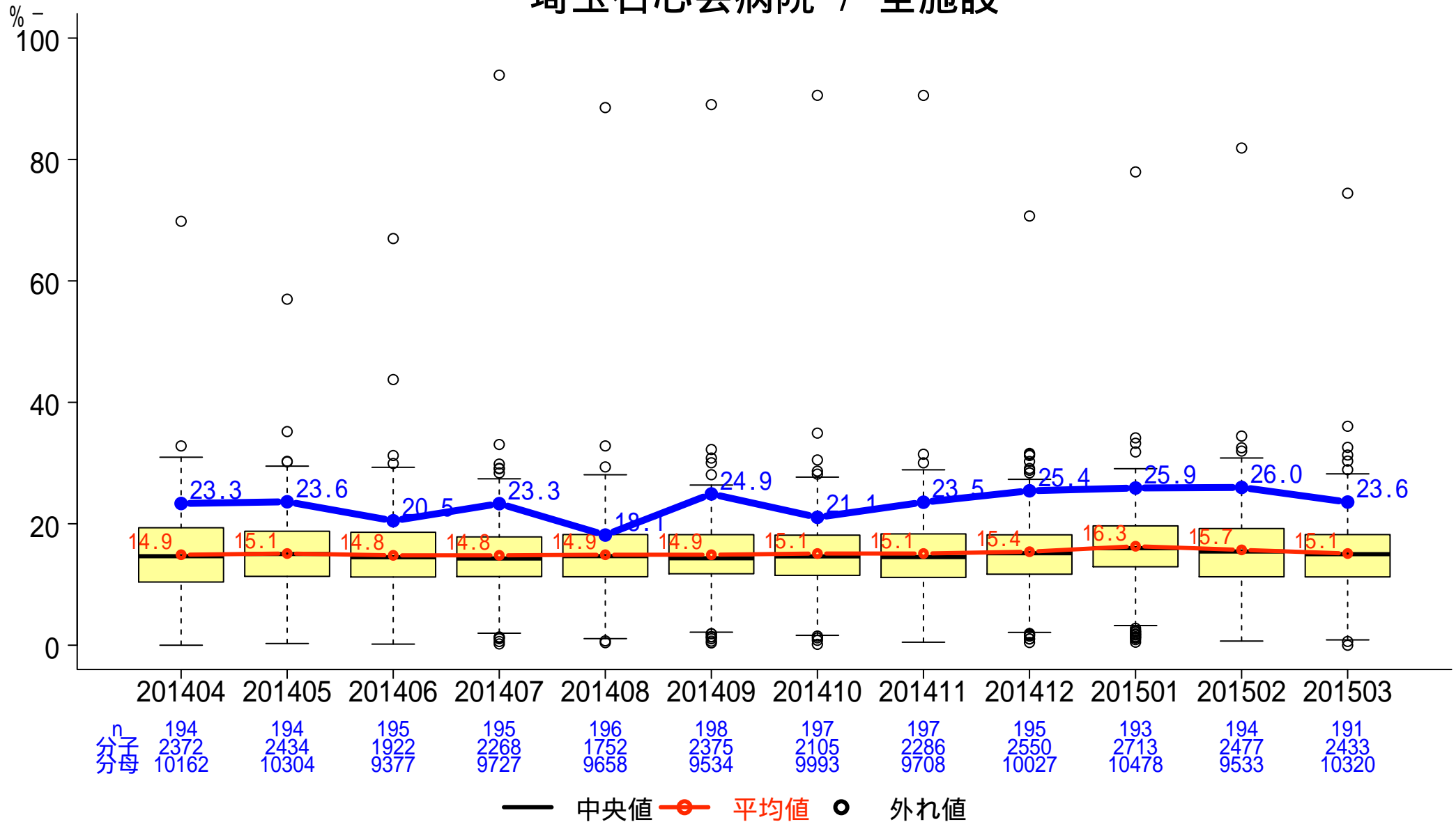


年月	n	分子	分母
201404	260	430	654
201405	259	464	665
201406	260	472	639
201407	260	479	678
201408	260	419	671
201409	258	448	705
201410	255	482	722
201411	254	502	723
201412	255	467	765
201501	253	492	785
201502	251	445	703
201503	248	518	761

一般-8 尿道留置カテーテル使用率

分子:尿道留置カテーテルが挿入されている入院延べ患者数
分母:入院延べ患者数

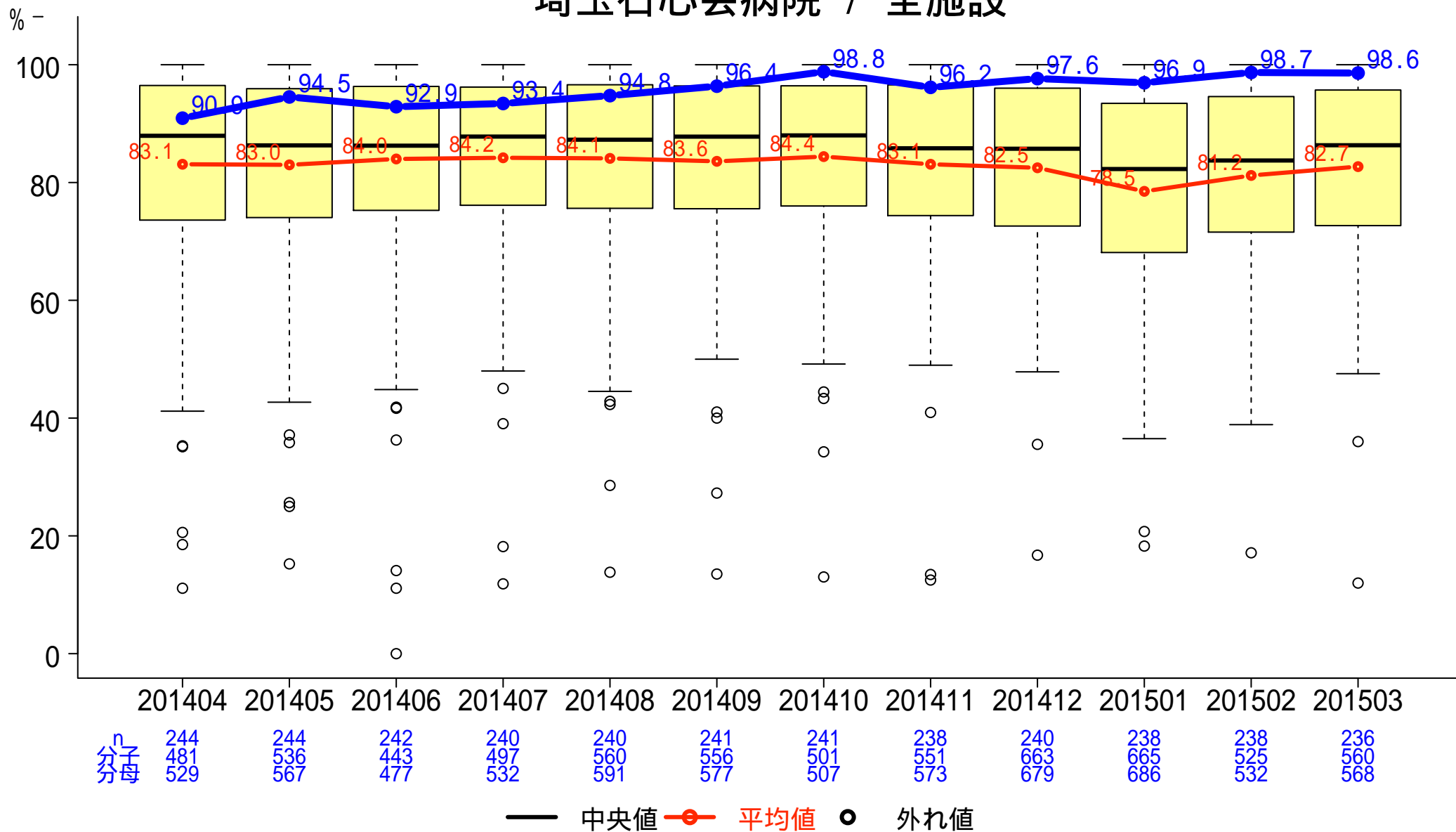
埼玉石心会病院 / 全施設



一般-9 救急車・ホットラインの応需率

分子: 救急車で来院した患者数
分母: 救急車受け入れ要請件数

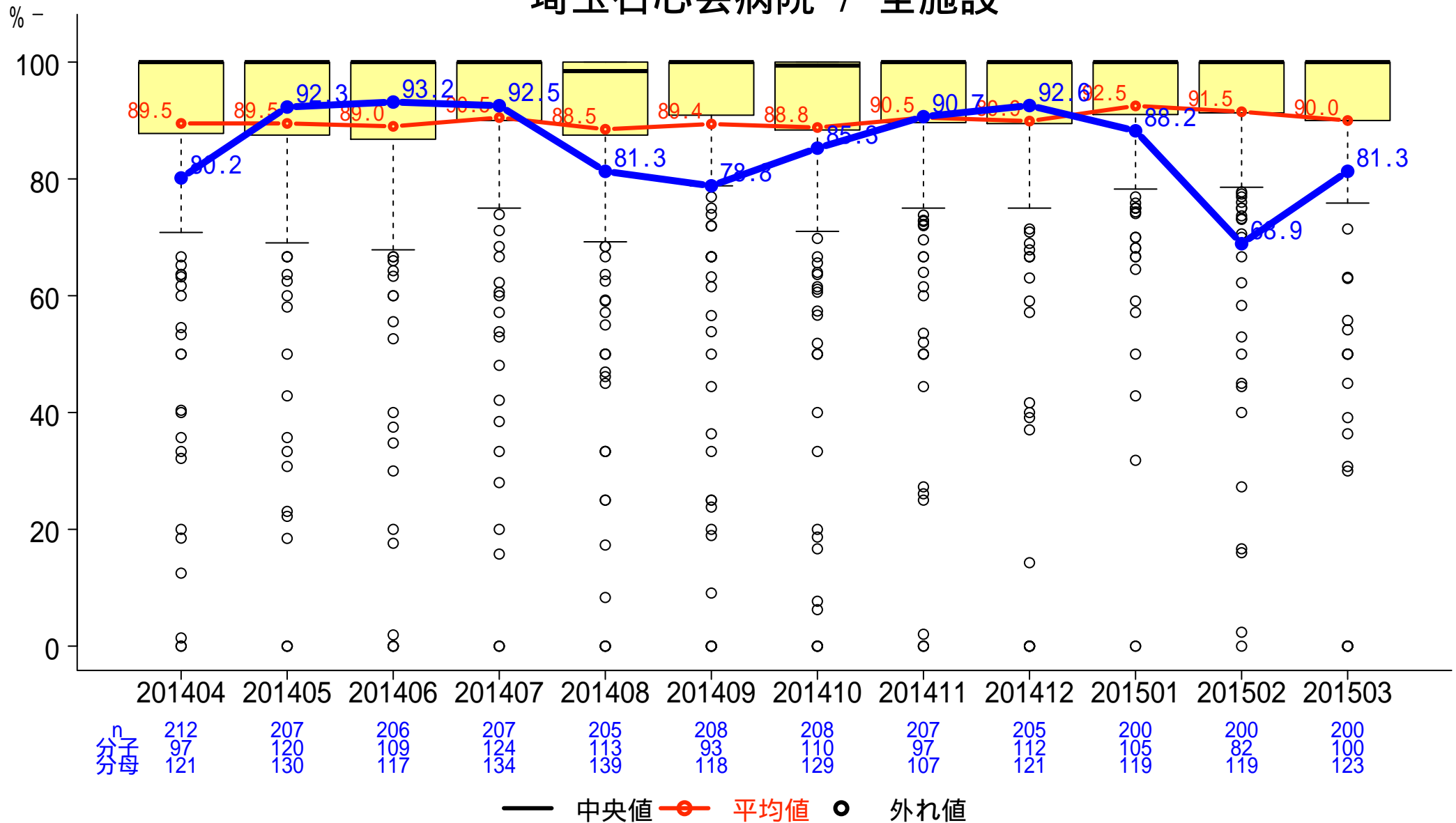
埼玉石心会病院 / 全施設



一般-10 特定術式における手術開始1時間以内の予防的抗菌薬投与率

分子:手術開始前1時間以内に予防的抗菌薬が投与開始された手術件数
 分母:特定術式の手術件数

埼玉石心会病院 / 全施設

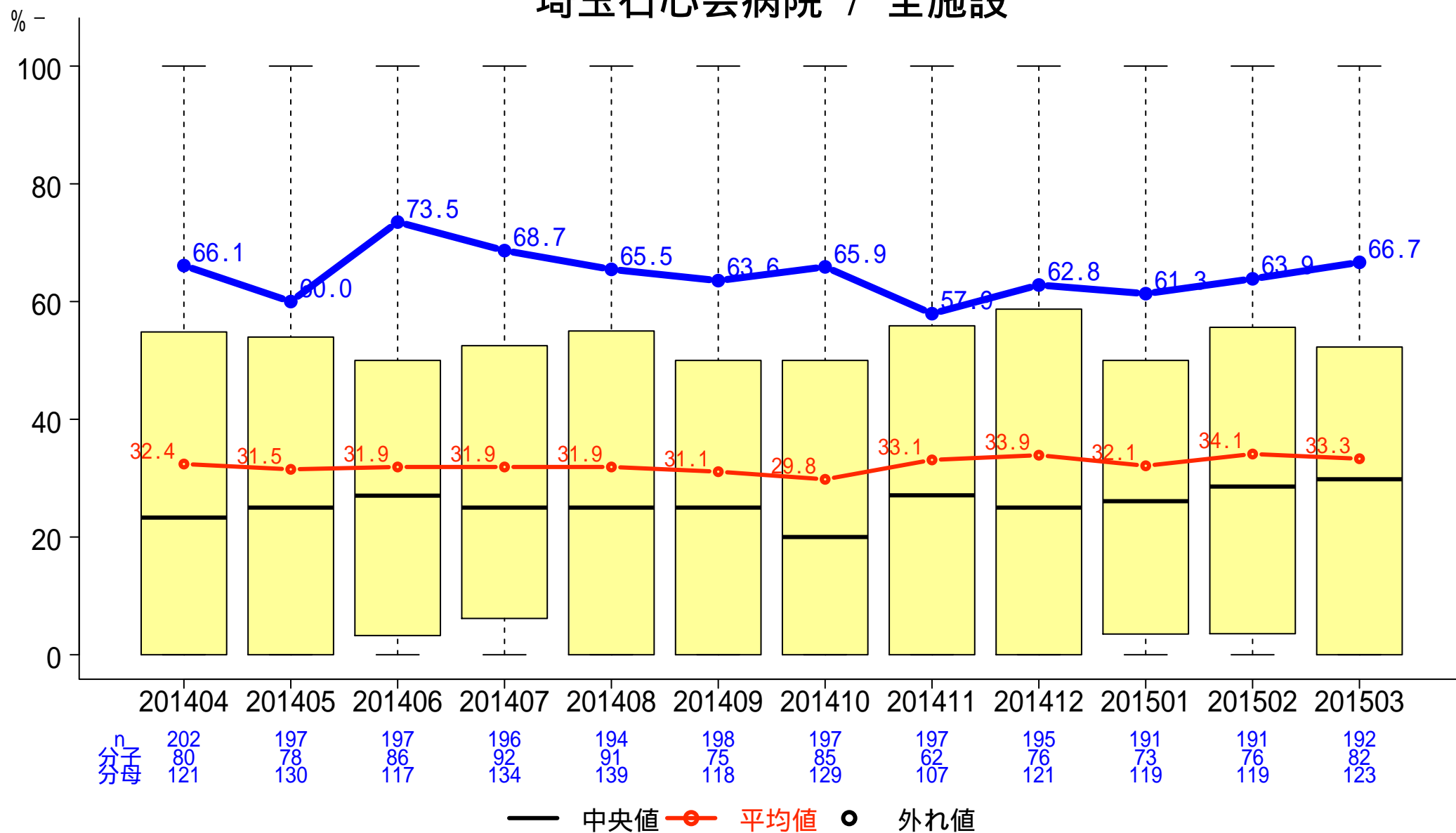


一般-11 特定術式における術後24時間*以内の予防的抗菌薬投与停止率

分子: 術後24時間以内に予防的抗菌薬投与が停止された手術件数 (*心臓手術は48時間以内)

分母: 特定術式の手術件数

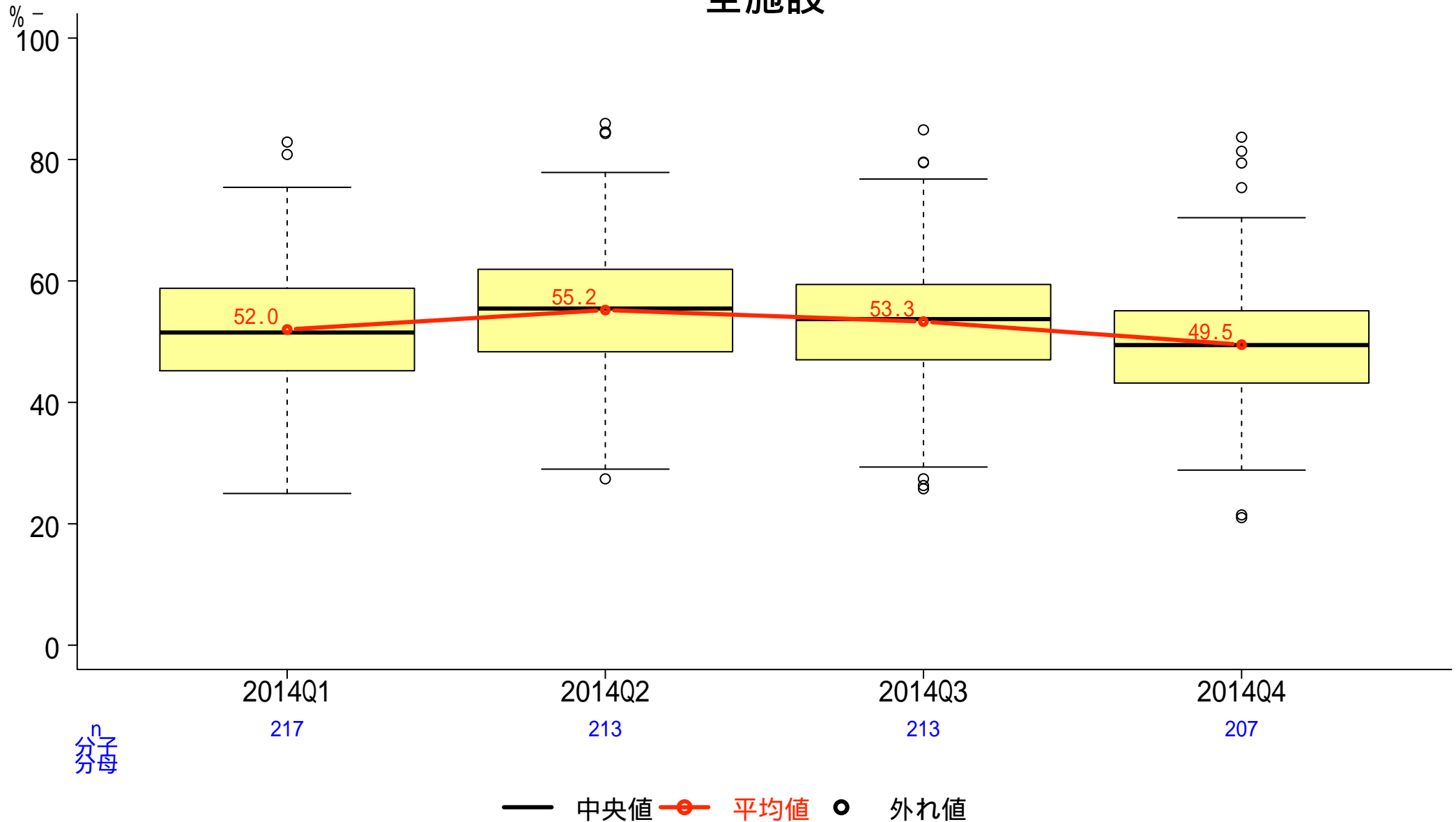
埼玉石心会病院 / 全施設



一般-12 糖尿病患者の血糖コントロール

分子:HbA1c(NGSP)の最終値が7.0%未満の外来患者数
分母:糖尿病の薬物治療を施行されている外来患者数

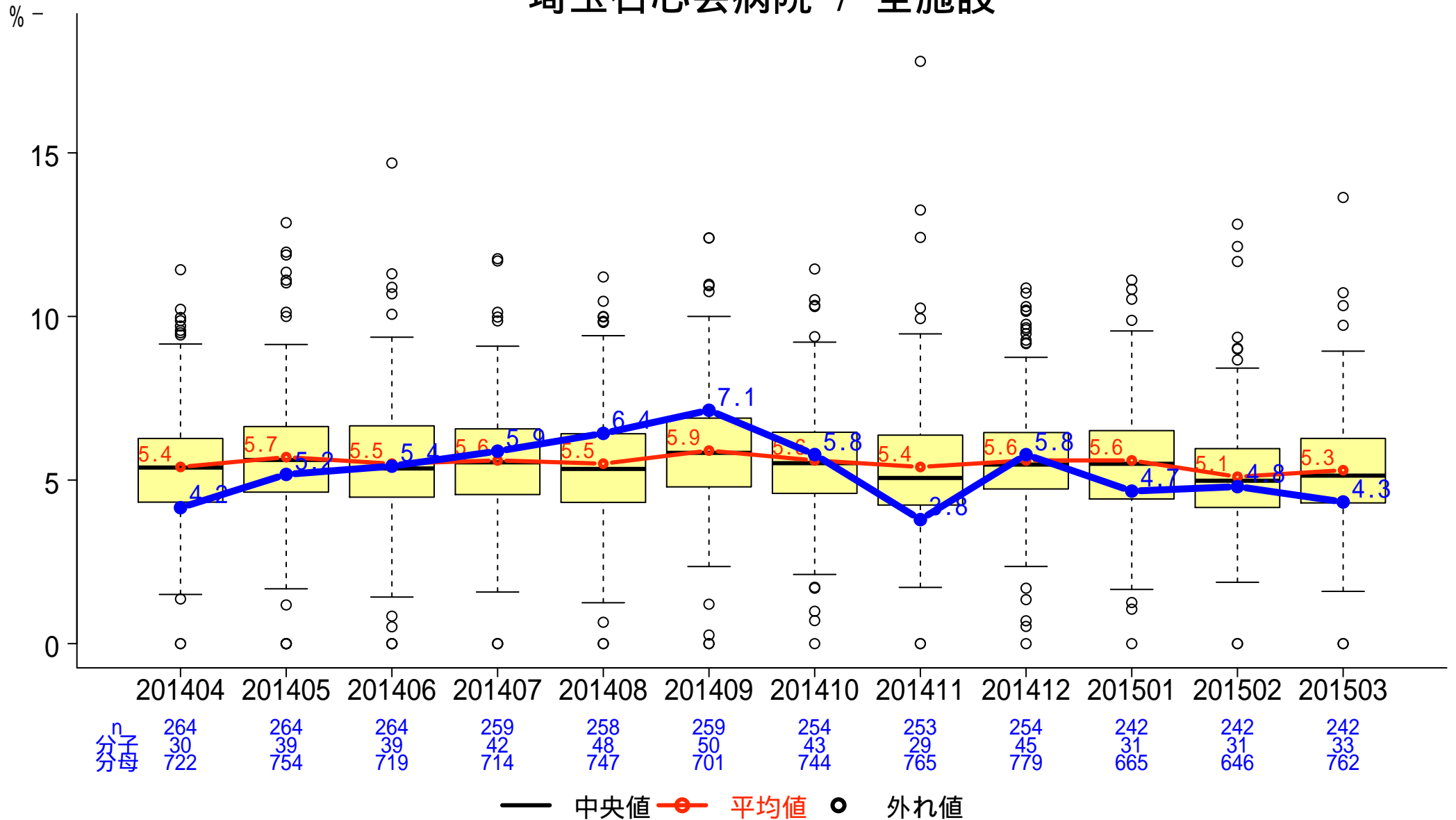
全施設



一般-13 退院後6週間以内の救急医療入院率

分子:退院後6週間以内の救急入院患者数
分母:退院患者数

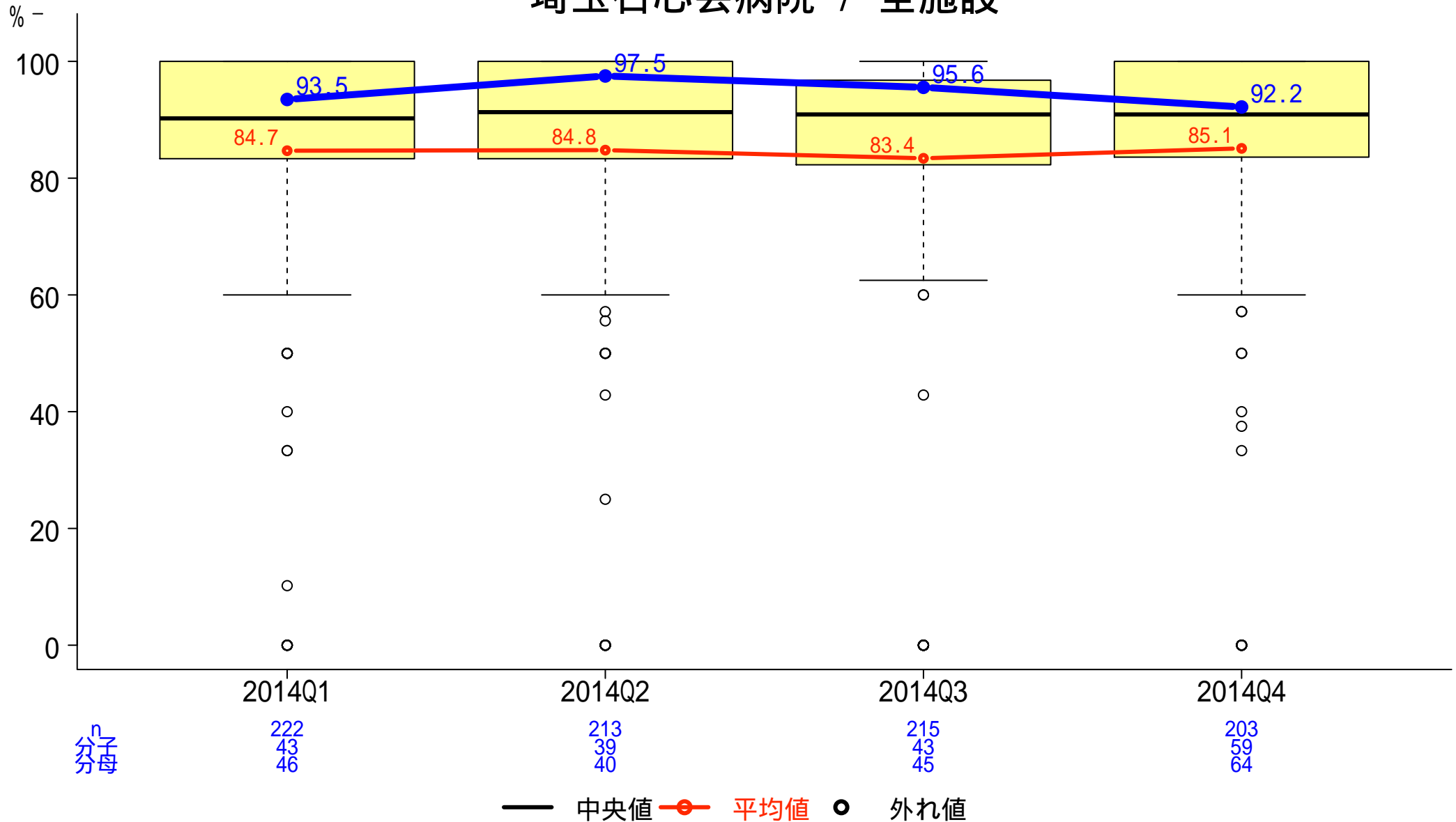
埼玉石心会病院 / 全施設



一般-14 急性心筋梗塞患者における入院後早期アスピリン投与割合

分子:入院後二日以内にアスピリンが投与された症例数
 分母:急性心筋梗塞で入院した症例数

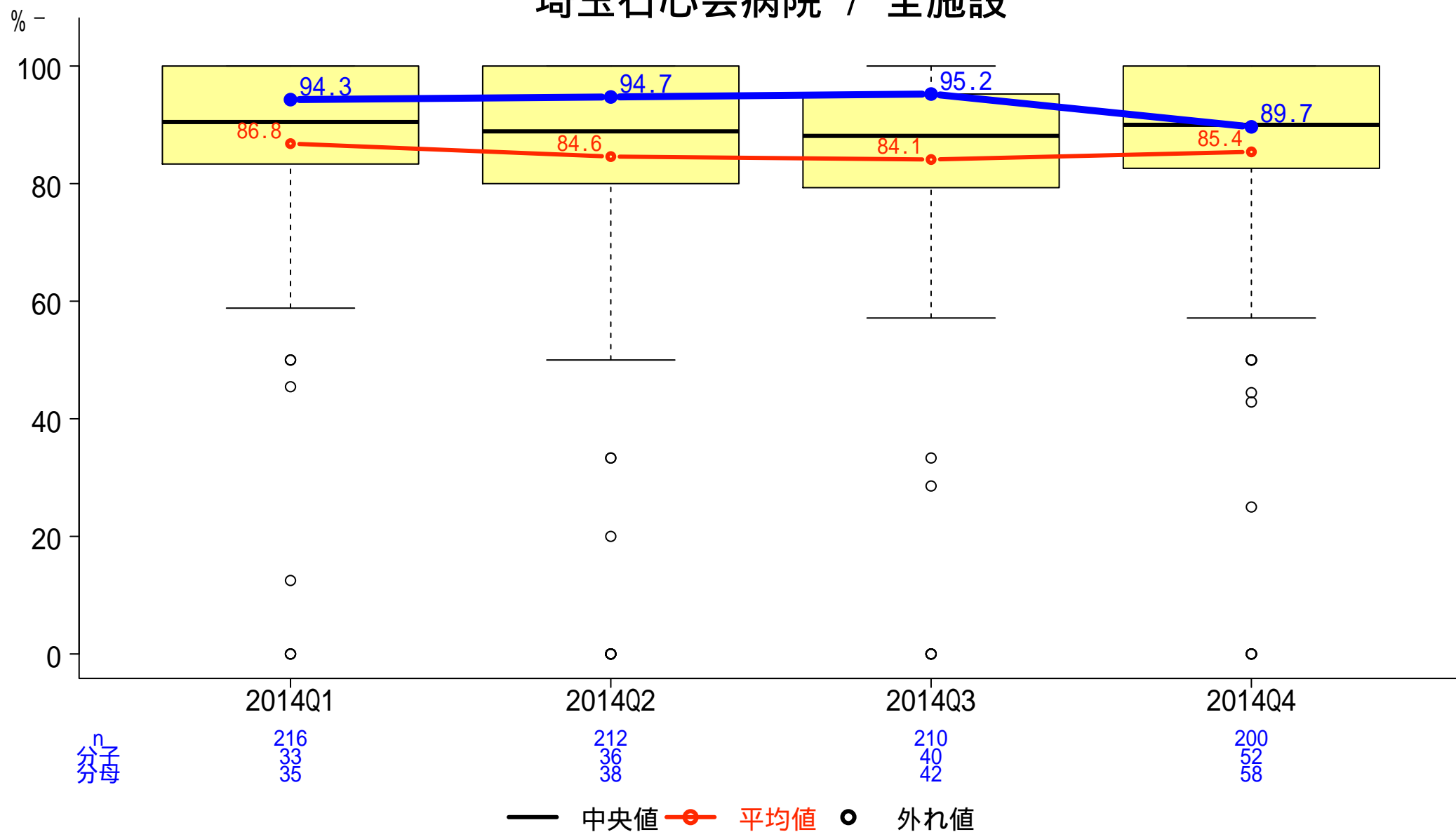
埼玉石心会病院 / 全施設



一般-15 急性心筋梗塞患者における退院時アスピリン投与割合

分子:退院時にアスピリンが投与された症例数
分母:急性心筋梗塞で入院した症例数

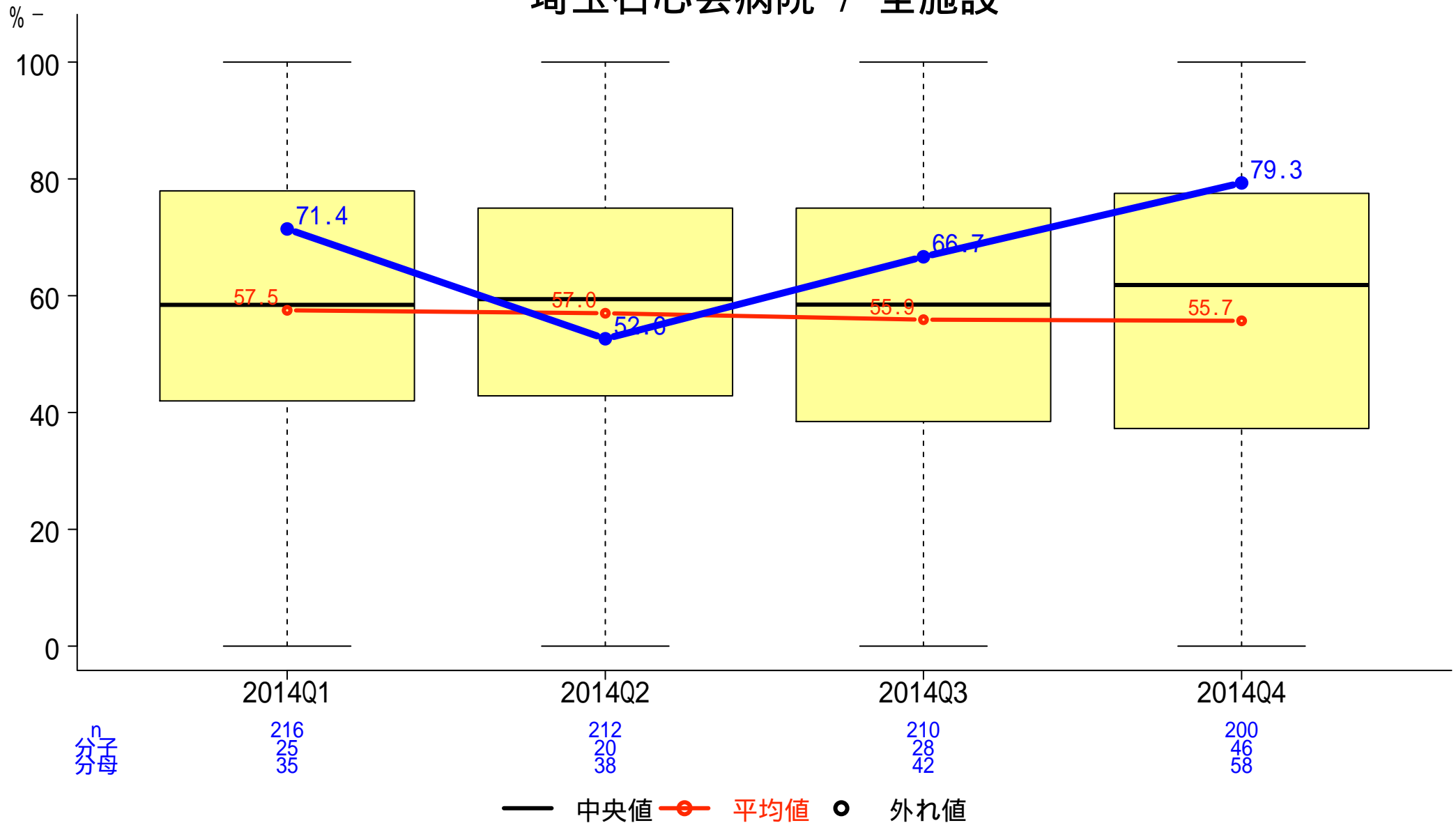
埼玉石心会病院 / 全施設



一般-16 急性心筋梗塞患者における退院時 ブロッカー投与割合

分子:退院時に ブロッカーが投与された症例数
分母:急性心筋梗塞で入院した症例数

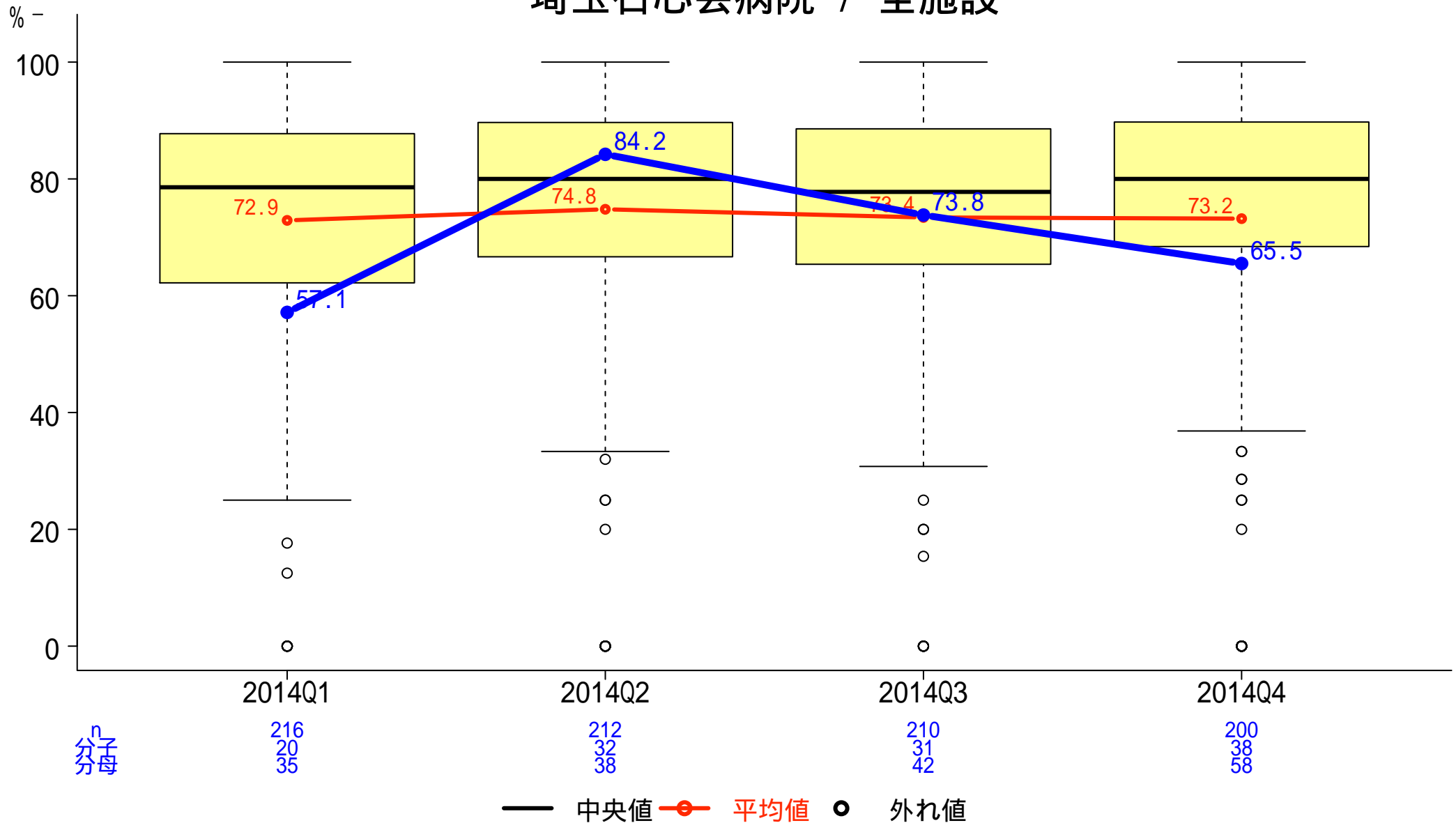
埼玉石心会病院 / 全施設



一般-17 急性心筋梗塞患者における退院時スタチン投与割合

分子:退院時にスタチンが投与された症例数
分母:急性心筋梗塞で入院した症例数

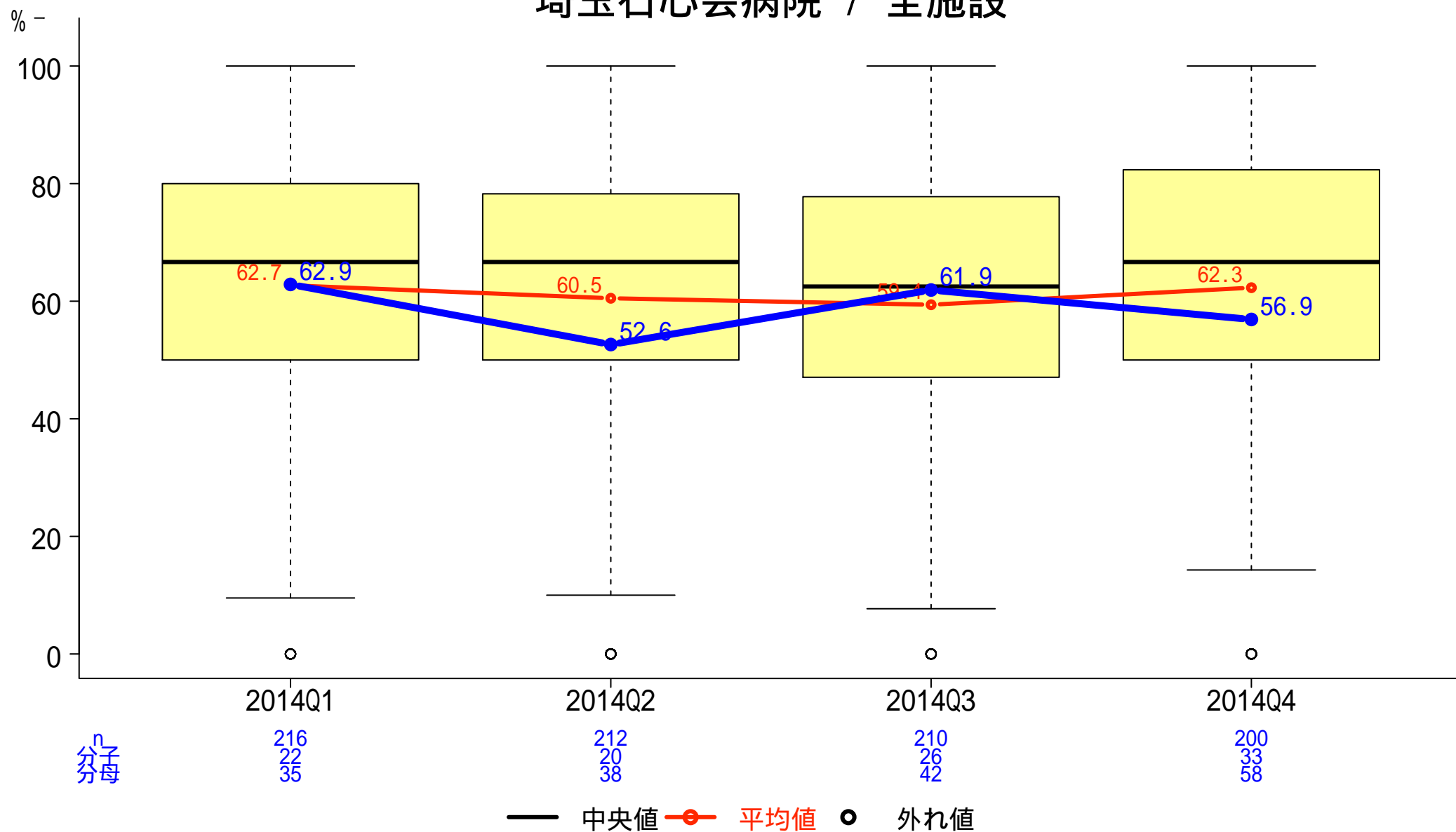
埼玉石心会病院 / 全施設



一般-18 急性心筋梗塞患者における退院時のACE阻害剤もしくはARBの投与割合

分子:退院時にACE阻害剤もしくはARBが投与された症例数
分母:急性心筋梗塞で入院した症例数

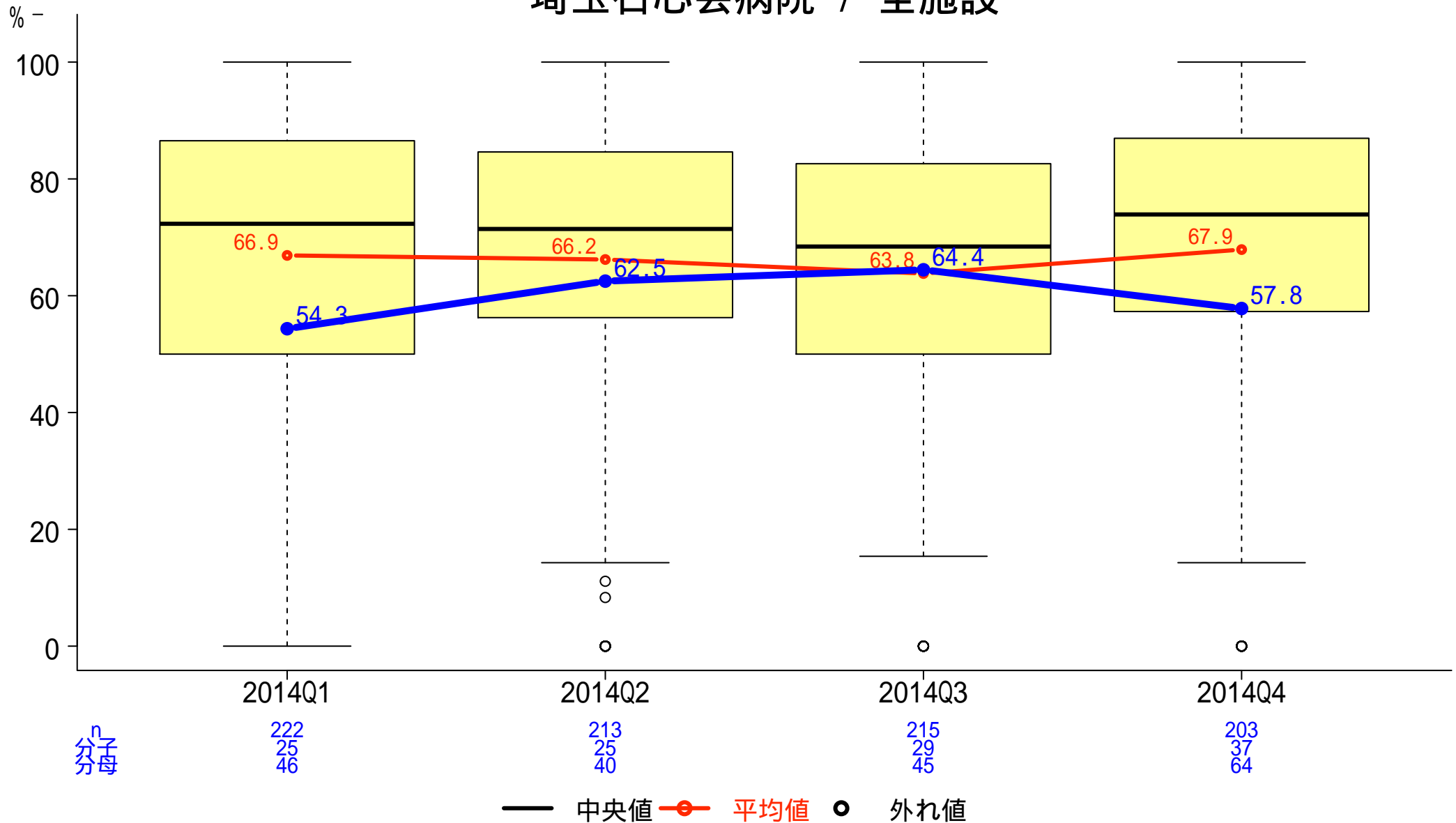
埼玉石心会病院 / 全施設



一般-19 急性心筋梗塞患者におけるACE阻害剤もしくはARBの投与割合

分子: ACE阻害剤もしくはARBが投与された症例数
分母: 急性心筋梗塞で入院した症例数

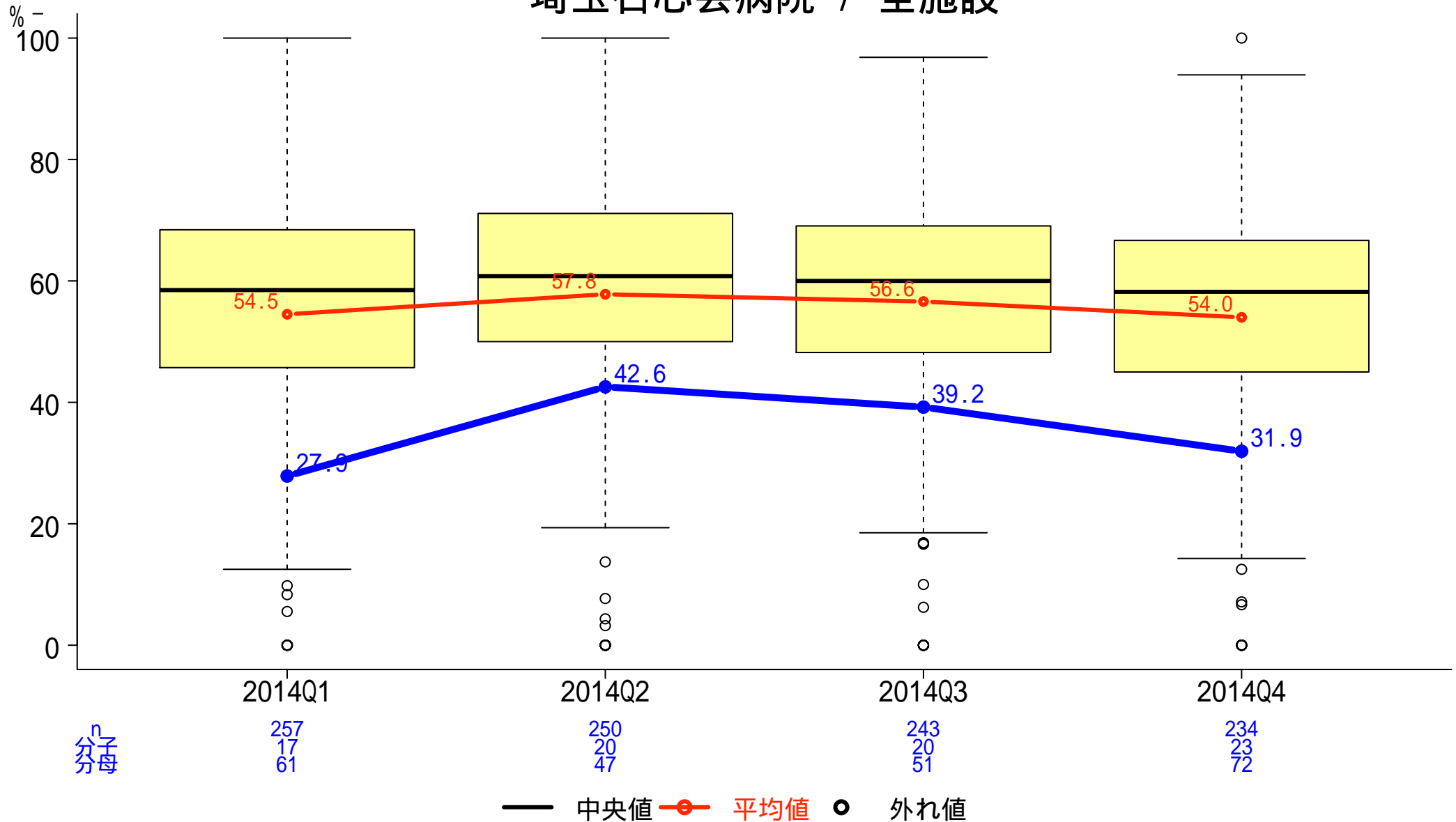
埼玉石心会病院 / 全施設



一般-20 脳卒中患者のうち第2病日までに抗血栓治療を受けた患者の割合

分子:第2病日までに抗血栓療法を施行された患者数
分母:脳梗塞かTIAと診断された18歳以上の入院患者数

埼玉石心会病院 / 全施設

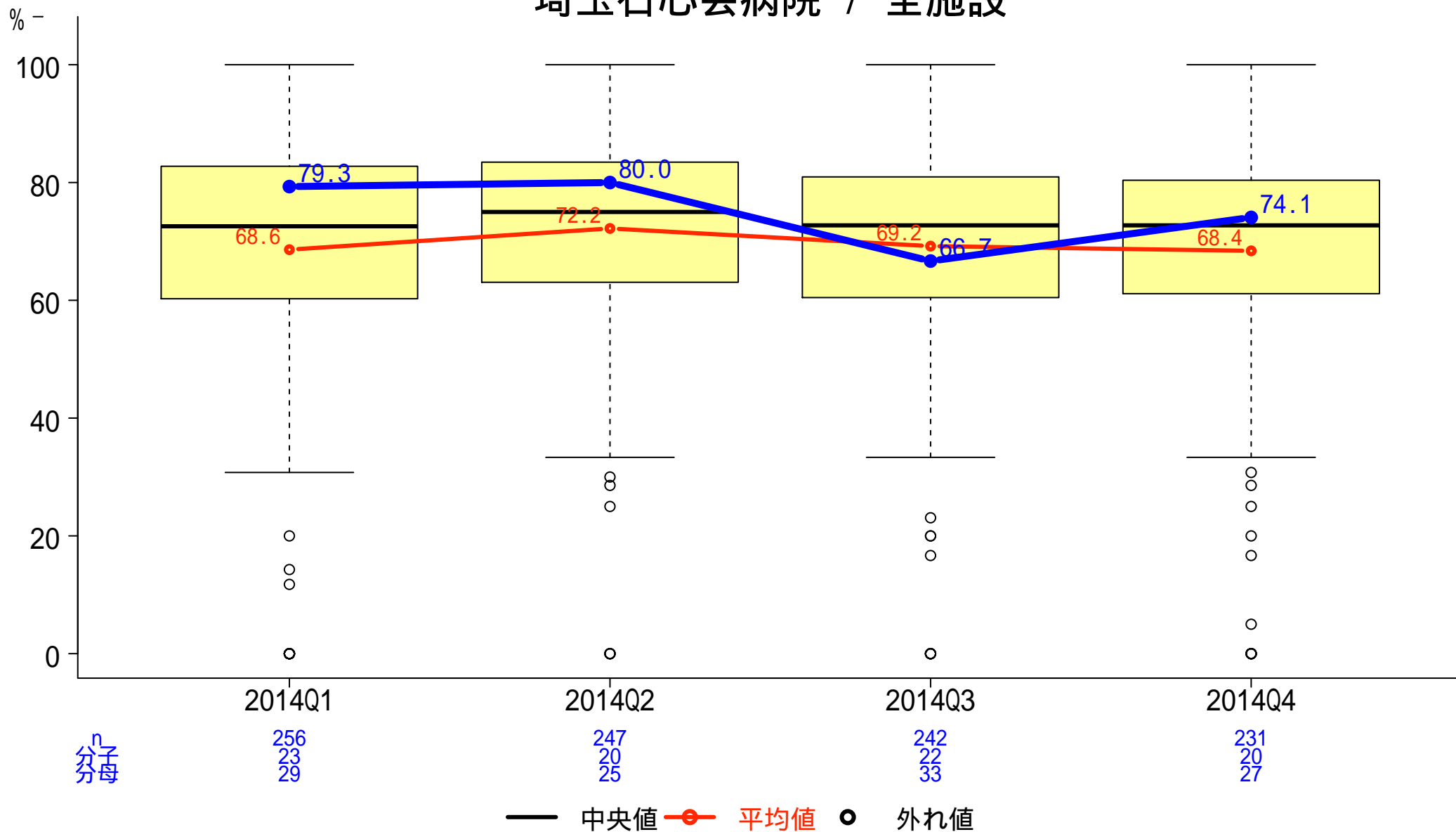


一般-21 脳卒中患者の退院時、抗血小板薬を処方した割合

分子:退院時に抗血小板薬を処方された患者数

分母:脳梗塞かTIAと診断された18歳以上の入院患者数

埼玉石心会病院 / 全施設

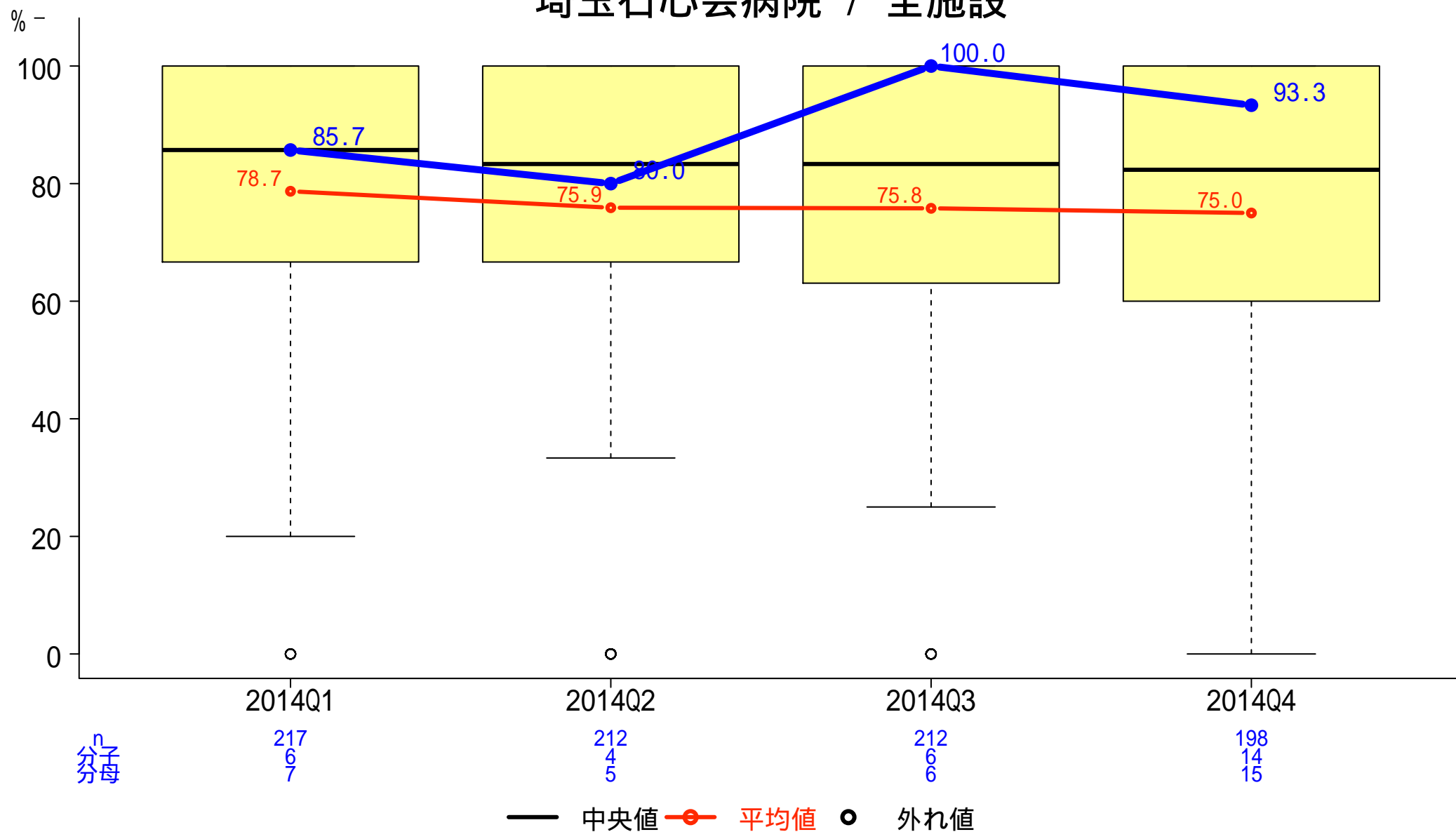


一般-22 心房細動を診断された脳卒中患者への退院時の抗凝固薬の処方

分子:退院時に抗凝固薬を処方された患者数

分母:脳梗塞かTIAと診断され、かつ心房細動と診断された18歳以上の入院患者数

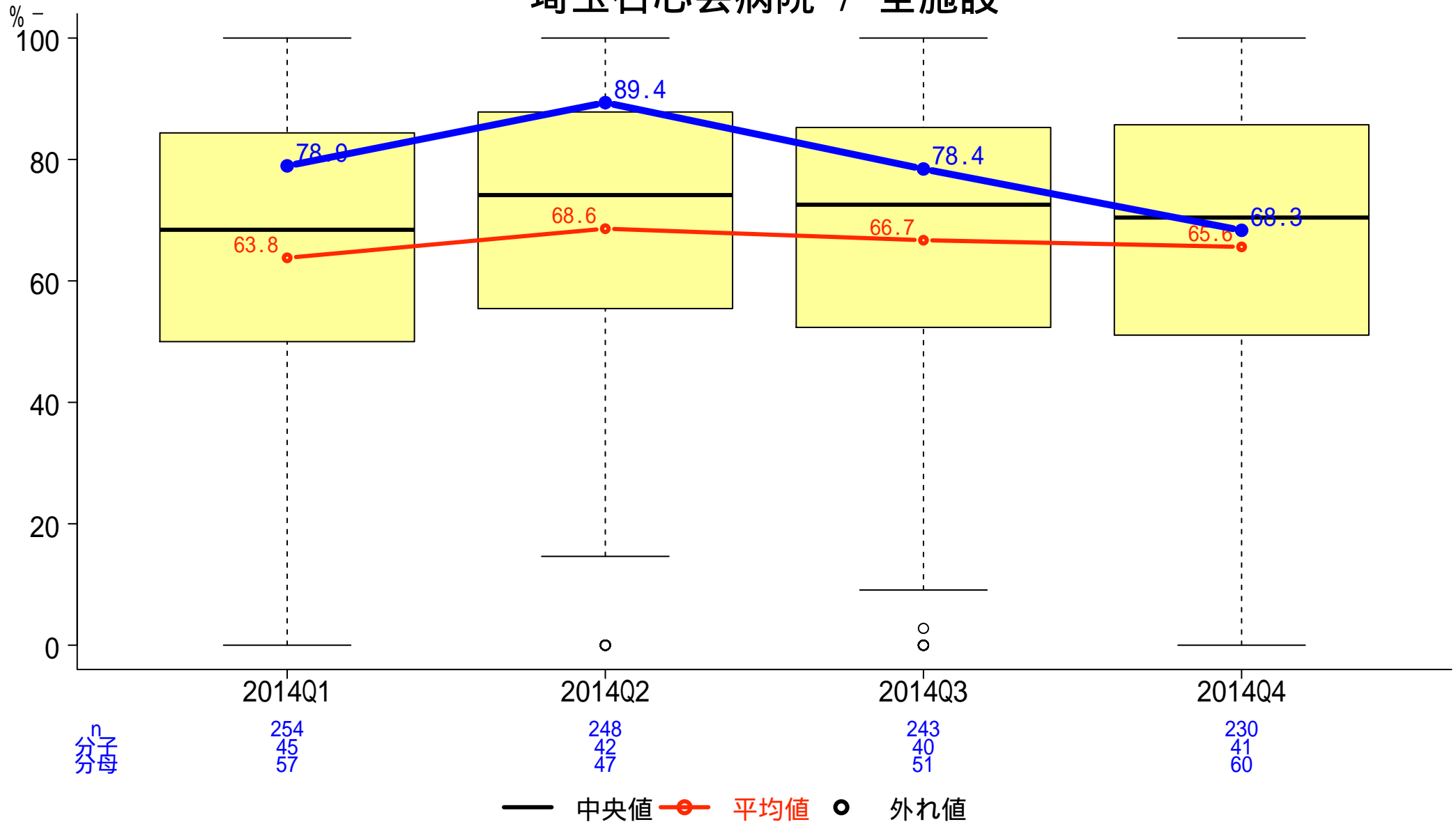
埼玉石心会病院 / 全施設



一般-23 脳梗塞における入院後早期リハビリ実施症例の割合

分子:入院後早期に脳血管リハビリテーションが行われた症例数
分母:脳梗塞で入院した症例数

埼玉石心会病院 / 全施設

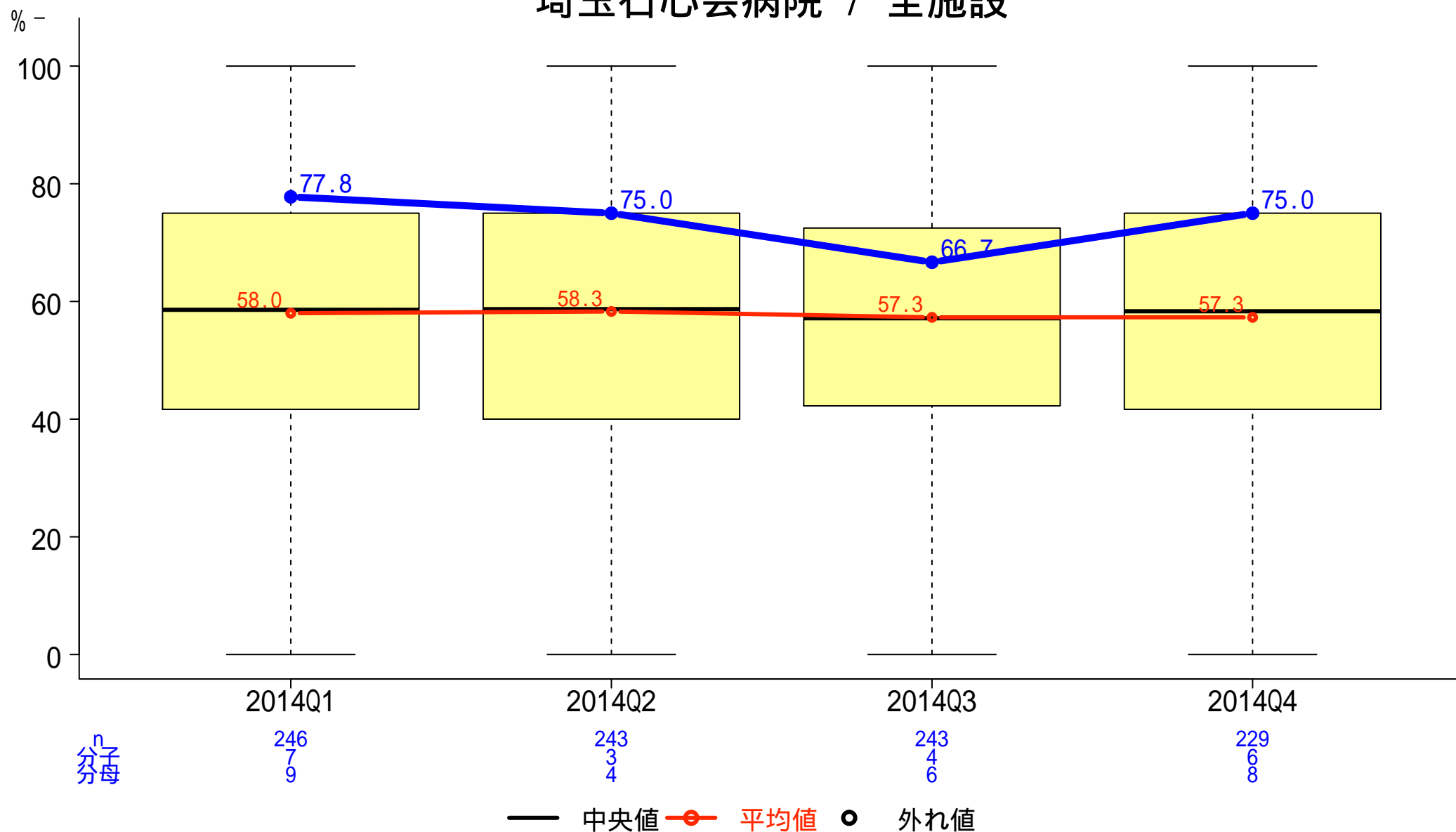


一般-24 喘息入院患者のうち吸入ステロイドを入院中に処方された割合

分子:入院中に吸入抗炎症剤の処方を受けた患者数

分母:5歳以上の喘息患者のうち、喘息に関連した原因で入院した患者数

埼玉石心会病院 / 全施設

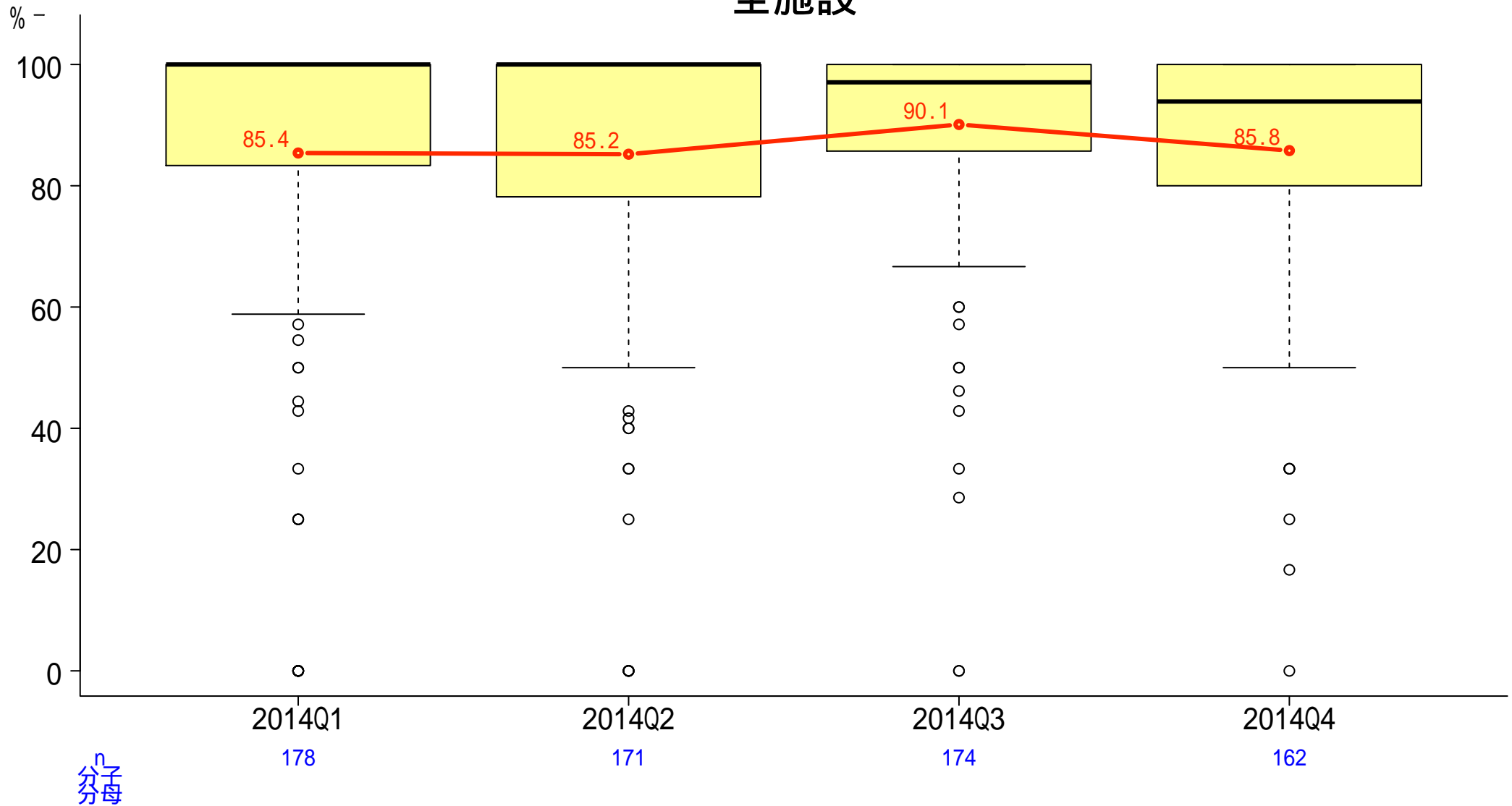


一般-25 入院中にステロイドの経口・静注処方された小児喘息患者の割合

分子:入院中に全身ステロイドを処方された症例数

分母:2歳~15歳の喘息患者のうち、喘息に関連した原因で入院した症例数

全施設



— 中央値 —●— 平均値 ● 外れ値