

紺 碧

こ ん ぺ き

冬

WINTER
2026 vol.16

紺 碧

2026年冬号

編集・発行：社会医療法人財団 石心会 TEL 04-4-381-3366 (代) 〒210-0024 神奈川県川崎市川崎区日進町7-1 川崎日進町ビルデイング3階 発行責任者：杉山孝博

埼玉石心会病院 心臓血管センター長 心臓血管外科部長 | 加藤 泰之

特集

突然破裂？ 突然裂ける？ 未然に防ぎたい
「大動脈瘤」と「大動脈解離」

優しくて頼りになる医療・福祉を目指します。

石心会グループ 埼玉地区

社会医療法人財団 石心会
埼玉石心会病院

〒350-1305 狭山市入間川2-37-20
TEL 04-2953-6611 (代表)
<https://saitama-sekishinkai.jp/>



社会医療法人財団 石心会
さやま総合クリニック

〒350-1305 狭山市入間川4-15-25
TEL 04-2953-9995 (外来予約センター)
〈月～金〉8:00～18:00 〈土〉8:00～17:00
〈日・祝日〉8:30～17:00
<https://sekishinkai-sayama-cl.jp/>
TEL 04-2900-2223 (健診予約)
〈月～金〉8:30～18:00
〈土〉8:30～12:30 〈日・祝日〉休
<https://www.sayama-doc.jp/>



社会医療法人財団 石心会
さやま腎クリニック

〒350-1305 狭山市入間川4-15-20
TEL 04-2900-3333
〈月～土〉8:30～17:00
<https://sekishinkai-sayama-jin.jp/>



社会医療法人財団 石心会
いきいき訪問看護ステーション鶴ノ木
〒350-1305 狭山市入間川4-10-15 TEL 04-2955-2060
<https://saitama-sekishinkai.jp/localcare/ikiiki.php>

社会医療法人財団 石心会
狭山市入間川・入間川東地域包括支援センター
〒350-1305 狭山市入間川4-10-15 TEL 04-2955-1114
<https://saitama-sekishinkai.jp/localcare/irumagawa.php>

社会医療法人財団 石心会
石心会介護支援センター
〒350-1305 狭山市入間川4-10-15 TEL 04-2953-6777
<https://saitama-sekishinkai.jp/localcare/sekishinkai.php>

社会医療法人財団 石心会
石心会ヘルパーステーション
〒350-1305 狭山市入間川4-10-15 TEL 04-2900-1302
<https://saitama-sekishinkai.jp/localcare/helperstation.php>

医療法人社団 東京石心会
さやま地域ケアクリニック
〒350-1323 狭山市鶴ノ木1-33 TEL 04-2955-5000
<https://sayama-care.jp/>

社会福祉法人 石心福祉会
特別養護老人ホームオリーブ
〒350-1313 狭山市大字上赤坂290-1 TEL 04-2950-2400
<https://sayama-olive.jp/>



Cover Photo Story
埼玉石心会病院
心臓血管センター長 心臓血管外科部長
加藤 泰之



紺碧は、埼玉の広大な大地の上に広がる濃紺の空をイメージしています。地域の皆さんへ医療・福祉に関する情報を幅広く、深くお伝えしていきたいと思っています。

社会医療法人財団
石心会

突然破裂？突然裂ける？

未然に防ぎたい！

だいどうみやくりゅう

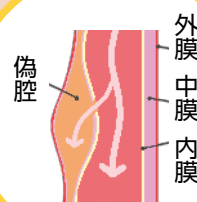
「大動脈瘤」と

だいどうみやくかいり

「大動脈解離」

心臓から始まり、全身に血液を送る血管・大動脈に「コブ」ができる「大動脈瘤」。
大動脈の血管壁が裂け、内側と外側の膜の間に血液が流れ込んだ結果、
血管を二重構造にしてしまう「大動脈解離」。

どちらも自覚症状がほとんどない一方で、もし発症すると命に関わる病気です。
近年、埼玉県では、心臓に関連する病気のうち、急性心筋梗塞や心不全は
減少傾向が続いていますが、大動脈瘤ならびに大動脈解離は、横ばいまたは
若干の増加傾向にあると発表がされ、ごなたにも起こる可能性があります。
本号では、これら2つの疾患について、埼玉石心会病院
心臓血管センター長・心臓血管外科部長・加藤泰之医師に伺いました。



埼玉石心会病院
心臓血管センター長 /
心臓血管外科部長
かとう やすゆき
加藤 泰之

日本外科学会専門医・指導医
日本胸外科学会認定医
心臓血管外科専門医・修練指導者
日本心臓血管外科学会国際会員
低侵襲心臓手術 (MICS) 認定医
身体障害者指定医
医学博士 (大阪市立大学)
大分大学医学部臨床教授

*2022・2023年度 埼玉県脳卒中・心臓病
その他の循環器病対策推進計画より
(<https://www.pref.saitama.lg.jp/documents/265872/r4junkankikeikaku.pdf>)

大動脈瘤とは

りゅう

大動脈は、心臓から上向きに出た後、弓状に左後ろの方へ大きく曲がり、お腹の方へ下って体の中心を走る大きな血管です。

大動脈のうち、心臓から横隔膜までを「胸部大動脈」、横隔膜からみぞおちくらいまでを「腹部大動脈」と言います。

一方で、血管の壁にコレステロールが蓄積し、動脈の壁が厚く・硬

くなることを「動脈硬化」と言います。

「動脈硬化」により、動脈の内側に血栓（血の塊）が付着し、一部が風船のように徐々に膨らみ、「瘤」のようにになった状態が「大動脈瘤」です。それがさらに大きくなると最終的に破裂することがあります。それが「大動脈瘤破裂」という病気です。

「大動脈瘤」が
できやすいところ

●弓部大動脈

心臓を出てすぐの大動脈が弓のよう

りを超えると要注意。55ミリを超えると破裂のリスクが上昇します。
「腹部大動脈瘤」は、40〜45ミリを超えると破裂のリスクが上昇します。

●腹部大動脈

横隔膜から下の大動脈

症状は分かりにくい

大動脈瘤は進行するまで自覚症状がほとんどなく、他の病気でCT検査や超音波検査を受けた際、偶然、見つかることが多いです。

「胸部大動脈瘤」は、すぐ近くに声帯を動かす反回神経が走っているため、それが麻痺して声がかすれたり、食道が圧迫されて嚥下しにくくなったりする症状が、まれに現れることがあります。

「腹部大動脈瘤」の場合は、痩せている方はお腹の拍動で気づくことが、まれにあります。

「いつ」破裂するか

「胸部大動脈瘤」は、直径が50ミ

『突然の破裂』は
起こりえる？

その可能性はありますが、破裂の仕方はさまざまです。

破裂によってショック状態が起き、残念ながら命を落としてしまう場合がある一方で、破裂後の出血がゆっくりで、血圧と意識が保たれ、救急車で病院までたどり着ける場合もあります。

しかしながら、破裂をする前に何らかの手を打つことが大事です。60歳を超えたら、各種の検査の中でも「瘤」が見つかりやすい「胸部CT検査」を、一度は受けていただくことをお勧めします。





心臓血管外科と循環器内科が共同で行う
TAVI（経カテーテル大動脈弁置換術）



僧帽弁閉鎖不全症に対するカテーテル治療
「MitraClip®」を行う循環器内科



手術を必要とする心臓血管関連疾患には
24時間365日対応



埼玉県心会病院 心臓血管センターの特徴

心臓血管外科と循環器内科で構成され、二つの診療科で20名を超える医師が所属しています。二つの診療科が「ハートチーム」として治療にあたります。例えば、「狭心症」や「心筋梗塞」の治療方法には、カテーテル治療、薬物治療、外科手術があります。「心臓弁膜症」も、今はカテーテル治療が出てきており、「大動脈弁狭窄症」には「TAVI」もあり、治療法にはバリエーションがあります。どの治療方法が患者さんにとって適切であるかをセンターの中で検討できるのが強みです。例えば、「大動脈瘤」の患者さんに「冠動脈疾患」が見つかった場合は、どちらの治療を先行するのが協議します。心臓治療に対して多角的なアプローチが可能です。

（※2026年1月末現在）

地域みなさんへ

昨今、色々な治療の選択肢が出てきています。当センターでは、患者さんそれぞれに適した治療を、安全に提供できるように一丸となって取り組んでいます。そして、長期的な予後も見据えた精度の高い治療を提供してまいります。「心臓」のことは躊躇されてしまうかもしれませんが、些細なことと思われず、お気軽にご受診ください。

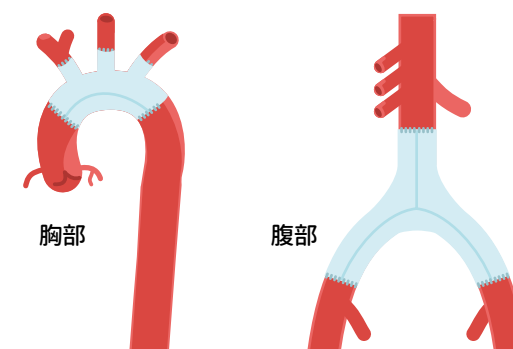


治療方法
代表的なものは、開胸・開腹をし、人工血管に置き換える手術です。これは患者さんには体力が必要となる手術です。患者さんの体力がもたないかもしれないという場合には、身体的負担が少ない「血管内治療」が選択されます。「血管内治療」は、人工血管にス

テントグラフトというバネ状の金属を取り付けたものを、カテーテルを使用して血管内に留置することで「瘤」に直接血液が流れ込まないようにする治療です。ただし、「血管内治療」は解剖学的にできる場合とできない場合がありますので、動脈瘤の場所や部位、患者さんの全身状態などを総合的に見て、適切な治療法を選択します。

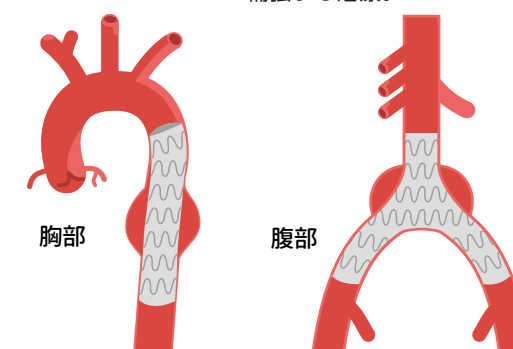
【人工血管置換術】

患部を人工血管に縫い替える手術。



【血管内治療】

ステントグラフトで内側から補強する治療。



予防方法

「動脈瘤」のほとんどは「動脈硬化」が原因です。年齢を問わず、生活習慣病の予防が大事です。血圧、コレステロール、糖尿病、

大動脈解離について

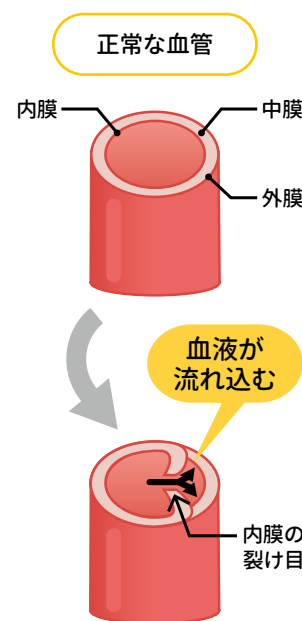
かぎり

肥満、喫煙などは動脈硬化のリスクファクターです。

一方で、高齢の患者さんにおいては、動脈瘤が大きくなるらないように血圧の管理が大事です。

大動脈の壁は、内膜、中膜、外膜と三層構造になっています。血管壁の内側の膜に裂け目ができ、内側と外側の膜の間に血液が流れ込んだ結果、血管が二重構造になってしまふ病気が「大動脈解離」です。何の前触れもなく、「突然発症」する方が非常に多いです。ほとんどの方が背中に激痛を感じ

じ、救急車で病院に搬送されます。こちらも「高血圧」の方に発症が多いので、血圧の管理が大切です。「大動脈解離」は、「大動脈瘤」があるから起きるというものではなく、「大動脈瘤」がなくても解離を起こされる方はいますので、「瘤」がなくても、「血圧の管理」は大事にしていきたいと思います。





かけはし内科クリニック



院長 高橋 剛先生

埼玉石心会病院で約10年間、消化器・内視鏡診療に携わらせて頂き、この度「かけはし内科クリニック」を所沢市岩岡町に開院しました。消化器疾患の他にも高血圧・脂質異常症・糖尿病などの生活習慣病管理から、風邪や腹痛といった一般内科、胃カメラ・大腸カメラ・腹部エコーなどの検査まで幅広く対応いたします。

埼玉石心会病院と連携しつつ、必要な検査や入院がスムーズに行える体制を意識し、当院では寄り添い、明日へつながる安心できるより良い医療を心がけています。通院が難しくなった方には訪問診療もっており、ご自宅でも継続した医療サポートが可能です。これまで埼玉石心会病院をご受診されていた皆さまにも、身近な相談窓口としてお気軽にご利用いただければ幸いです。

診療科目

内科・消化器内科・内視鏡内科・健康診断

住所 〒359-1102
埼玉県所沢市岩岡町 644-1

電話 04-2968-5899



診療時間	月	火	水	木	金	土	日
9:00~12:00	○	○	—	○	○	○	—
12:00~15:00	□	□	—	□	□	□	—
15:00~18:00	○	☆	—	○	○	—	—

- ▶ 休診日：水・日祝日
- ▶ 診察、胃カメラの受付：午前11:40まで／午後17:40まで
- ▶ □12:00~15:00大腸カメラ検査・訪問診療のみ
- ▶ ☆火曜日午後の診療：受付16:40／外来17:00まで



<https://www.kakehashi-naika.com/>

所沢脳神経外科クリニック



院長 近藤 康介先生

当クリニックは2025年10月1日、所沢市岩岡町に開業いたしました。開業前は都内の大学病院で主に脳血管障害の手術を執刀・指導しておりました。そこで感じていたことは、疾患や手術適応について多くの患者さんが不安を抱えていること、生活習慣病管理をきちんと行っていれば手術に至らずに済んだ患者さんが多いこと、そして術後管理をお任せできる医療機関が少ないことです。

当クリニックはCT/MRIも導入しており、石心会病院さんなどの脳神経外科施設と連携させていただいて、脳卒中の予防や術後管理などで地域の皆さんのお役に立てると考えております。何卒よろしくお願いいたします。

診療科目

脳神経外科・内科

住所 〒359-1102
埼玉県所沢市岩岡町 644-1

電話 04-2936-8600



診療時間	月	火	水	木	金	土	日
9:00~12:00	○	○	○	—	○	▲	—
13:30~17:00	○	○	○	—	○	—	—

休診日 木曜・日曜・祝日
▲ 9:00~13:00



<https://tokorozawa-nougou-clinic.com/>

「さやまナビウォーク公園スタンプラリー」&「さやま子どもメディカルチャレンジ」が開催されました



(左より)西武バス公式マスコットキャラクター・エンジェ、西武バス・塚田社長、狭山市公式イメージキャラクター・七夕の妖精おりびい、狭山市・小谷野市長、みんなの健康塾キャラクター・フクスケ、埼玉石心会病院・石井病院長

さやま子ども
メディカルチャレンジの
ひとコマ

2025年11月1日(土)・2日(日)に開催された狭山市の人気イベント「智光山わくわく公園まつり」内にて、4回目となる埼玉石心会病院と西武バス、狭山市による共同で「防災」「防犯」「健康」をテーマにハイキングのように園内を歩いてスタンプを集める『さやまナビウォーク公園スタンプラリー』を開催しました。

また1日には、埼玉石心会病院の救急救命士、医師、看護師が講師となり、子どもたちが「救急医療」を体験できる「さやま子どもメディカルチャレンジ」を初開催し、子どもたちが心肺蘇生法やファーストエイドなどを楽しみながら体験しました。

埼玉石心会病院は、今後も地域貢献に寄与してまいります。

みんなの健康塾が協賛する音声番組「ゲンキ・ステーション」配信開始 無料

2025年1月7日より、みんなの健康塾が協賛する音声番組「ゲンキ・ステーション」が配信されました。

オンライン音声アプリ『Artistspoken (アーティストスポークン)』にて配信され、俳優、ミュージシャン、お笑い芸人、映画監督、クイズ作家などさまざまなジャンルで活躍するアーティストが音声を通して元気をお届けする番組です。

アプリをダウンロードしていただくことで、無料でスマートフォンなどでお気軽にお聴きいただけます。出演アーティストや詳細につきましては、公式サイトをご確認ください。

聴取方法

1 Artistspoken アプリダウンロード

表示されるアプリをダウンロード!



ぜひ、登録してお楽しみください



STEP 1



LINEでお友達登録



ゲンキ・ステーションに協力している「みんなの健康」運営の公式LINEでお友達登録!メニューから「ゲンキ・ステーション」をタップ!

STEP 2

“ゲンキ・ステーション”番組から好きな放送をチェック!番組の更新情報は、「みんなの健康塾」公式LINEで随時配信。次回パーソナリティ情報や収録の裏話など、LINE限定情報もお届けします。

